



MINISTERIO  
DE INCLUSIÓN, SEGURIDAD SOCIAL  
Y MIGRACIONES

SECRETARÍA DE ESTADO  
DE MIGRACIONES

DIRECCIÓN GENERAL DE  
INCLUSIÓN Y ATENCIÓN  
HUMANITARIA

SUBDIRECCIÓN GENERAL DE  
PROGRAMAS DE ACOGIDA  
Y ATENCIÓN HUMANITARIA

**MODELO DE MEMORIA FINAL  
SUBVENCIONES DIRECTAS  
AYUDA HUMANITARIA  
R.D. 441/2007, DE 3 DE ABRIL**

<b>EDICIÓN: 4º</b>	<b>EFFECTOS</b>	<b>VERSIÓN</b>
<b>Junio 2020</b>	<b>Subvención AH20 general</b>	<b>15 de junio de 2020</b>



Subvención directa para la realización de actuaciones de atención humanitaria a personas inmigrantes según lo establecido en el Real Decreto 441/2007, de 3 de abril.

La **MEMORIA FINAL** se compone de los siguientes documentos:

**A) MEMORIA DE ACTUACIONES:**

- A.1. MEMORIA DE ACTIVIDADES DEL PROGRAMA.
- A.2. MEMORIA DE ACTIVIDADES DE CADA SERVICIO.

**B) MEMORIA ECONÓMICA:**

- B.1. MEMORIA ECONÓMICA
- B.2. DOCUMENTOS DE LA MEMORIA ECONÓMICA.
  - DOCUMENTO 1. RESUMEN FINANCIERO.
  - DOCUMENTO 2. CRITERIOS DE IMPUTACIÓN.
  - DOCUMENTO 3. FINANCIERO CERTIFICACIÓN GENERAL DEL GASTO.
  - DOCUMENTO 4. RELACIÓN DE COSTES DEL PERSONAL (DIRECTOS).
  - DOCUMENTO 5. GASTOS DE VIAJE Y ESTANCIA (DIRECTOS).
  - DOCUMENTO 6. HOJA DE LIQUIDACIÓN DE GASTOS DE VIAJE Y ESTANCIA.
  - DOCUMENTO 7. ARTÍCULOS DE CONSUMO, SUMINISTROS Y SERVICIOS (DIRECTOS).
  - DOCUMENTO 8. GASTOS DE ALQUILERES DE INMUEBLES (DIRECTOS).
  - DOCUMENTO 9. GASTOS DE SUBCONTRATACIÓN (DIRECTOS).
  - DOCUMENTO 10. AYUDAS ECONÓMICAS A BENEFICIARIOS (GASTOS ESPECÍFICOS BENEFICIARIOS FINALES) (DIRECTOS).
  - DOCUMENTO 11. INVERSIONES.
  - DOCUMENTO 12. DESGLOSE DE LOS COSTES ECONÓMICOS POR PROVINCIAS.
  - DOCUMENTO 13. DESGLOSE DE LOS COSTES ECONÓMICOS POR PROVINCIAS Y POR SERVICIOS.

**C) INFORME FINAL ASENTAMIENTOS.**

**D) INFORME AYUDAS ECONÓMICAS.**



## A) MEMORIA DE ACTUACIONES.

Se redactará una memoria de acuerdo con el siguiente esquema:

### A. MEMORIA DE ACTIVIDADES DEL PROGRAMA.

#### 1. Nombre de la entidad

CAED MISIÓN CRISTIANA MODERNA

#### 2. Colectivo de atención del programa

Personas inmigrantes que se encuentren en situación de vulnerabilidad debido al deterioro físico y a la carencia de apoyos sociales, familiares y medios económicos y que lleguen a las costas españolas o formen parte de asentamientos que comporten graves riesgos sociales y sanitarios y precisen de programas de actuación inmediata para su subsanación

#### 3. Duración del programa:

Fecha de inicio: 01/10/2020

Fecha de fin: 30/03/2021

#### 4. Datos comparativos de los dos últimos años:

#### 5. Ámbito territorial del programa:

##### CUADRO 1. LOCALIZACIÓN DE ACTIVIDADES

PERIODO: Del 01/10/2020 al 31/03/2021

SERVICIO (1)	TIPO DISPOSITIVO (2)	CC.AA.	PROVINCIA	LOCALIDAD	DIRECCIÓN DISPOSITIVO	RELACIÓN DE PERTENENCIA (3)	PLAZAS DISPONIBLES (4)	TOTAL BENEFICIARIOS
CAED		ISLAS CANARIAS	LAS PALMAS	PUERTO DEL ROSARIO	CALLE HENEQUEN Nº 1	ALQUILER	150	523
Seleccionar								
Seleccionar								
Seleccionar								
Seleccionar								
<b>SUBTOTAL SERVICIO (5)</b>							<b>150</b>	<b>523</b>
Seleccionar								
Seleccionar								
Seleccionar								
Seleccionar								
Seleccionar								
<b>SUBTOTAL SERVICIO (5)</b>							<b>-</b>	<b>-</b>
<b>TOTAL SERVICIOS</b>							<b>150</b>	<b>523</b>

(1) Acogida- Acogida Integral, Acogida-CAED, Acogida-Acogida Emergencia, Traslados, Atención en Centros Diurnos, Intervención en Asentamientos, Atención en Grandes Ciudades, Costas.

(2) El tipo de dispositivo se rellenará sólo en los casos que proceda, indicando si es Centro, Piso, Vivienda, Vivienda móvil, o Servicio Central, Regional.

(3) Indicar si es propiedad, alquiler o uso no retribuido

(4) El número de plazas disponibles se rellenará sólo en el caso de servicio de acogida integral. CAED

(5) Indicar subtotaless por Servicio.

##### NOTA:

- En el Servicio de Acogida y Centros Diurnos, obligatorio por dispositivo.

- En el resto de servicios, por cada localización desde donde se efectúe el servicio (si en servicios centrales, una única localización).



**6. Distribución de beneficiarios del programa por nacionalidad de origen:** se rellenarán únicamente datos correspondientes a los servicios cuya prestación tenga encomendada cada entidad.

MEMORIA DE ACTUACIONES										
CUADRO 2. RESUMEN NACIONALIDADES										
PERIODO: Del 01/10/2020 al 31/03/2021										
NOTA: En el siguiente resumen se omiten los 28 países de la UE por no ser colectivo de atención de esta subvención.										
SERVICIO NACIONALIDAD	ACOGIDA	ACOGIDA-A. INTEGRAL	ACOGIDA-CAED	ACOGIDA-A. EMERGENCIA	TRASLADOS	ATENCIÓN EN CENTROS DIURNOS	INTERVENCIÓN ASENTAMIENTO	ATENCIÓN EN GRANDES CIUDADES	COSTAS	BENEFICIARIOS
	Nº BENEFICIARIOS	Nº BENEFICIARIOS	Nº BENEFICIARIOS	Nº BENEFICIARIOS	Nº BENEFICIARIOS	Nº BENEFICIARIOS	Nº BENEFICIARIOS	Nº BENEFICIARIOS	Nº BENEFICIARIOS	
Afganistán										
Albania										
Andorra										
Angola										
Antigua y Barbuda										
Apátrida										
Arabia Saudí										
Argelia										
Argentina										
Armenia										
Australia										
Azerbaiján										
Bahamas										
Bahréin										
Bangladesh			1							
Barbados										
Belice										
Benin										
Bhután										
Bielorrusia										
Bolivia										
Bosnia y Herzegovina										
Botsuana										
Brasil										
Brunéi										
Burkina Faso										
Burundi										
Cabo Verde										
Camboya										
Camerún			8							
Canadá										
Centroafricana, República										
Chad										
Chile										
China										
Colombia										
Comoras			25							
Congo										
Congo, República										
Corea										
Corea del Norte										
Costa de Marfil			39							
Costa Rica										
Cuba										
Desconocido										
Dominica										
Dominicana, República										
Ecuador										







**7. Distribución de beneficiarios del programa por sexo-edad y colectivos vulnerables: se rellenarán únicamente datos correspondientes a los servicios cuya prestación tenga encomendada cada entidad.**

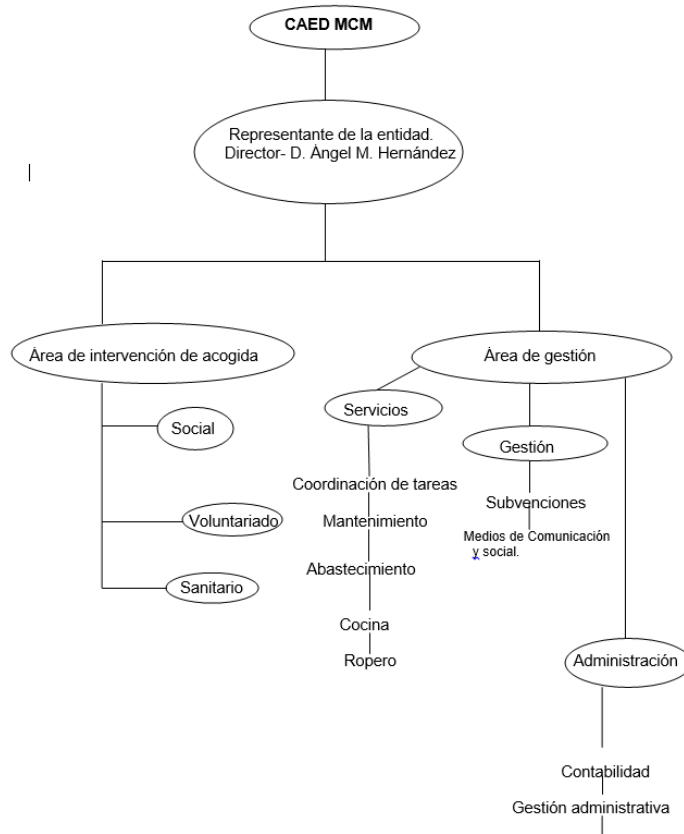
MEMORIA DE ACTUACIONES												
CUADRO 3. RESUMEN DE SERVICIOS POR EDAD-SEXO												
PERIODO: Del 01/10/2020 al 31/03/2021												
SERVICIOS	BENEFICIARIOS											
	MUJERES						HOMBRES					
	EDAD						EDAD					
	<18	De 18 a 34	De 35 a 49	De 50 a 65	>65	TOTAL	<18	De 18 a 34	De 35 a 49	De 50 a 65	>65	TOTAL
ACOGIDA						-						-
- ACOGIDA INTEGRAL						-						-
- CAED	9	59	12	0	0	80	20	384	37	2	0	443
- ACOGIDA EMERGENCIA						-						-
TRASLADOS						-						-
ATENCIÓN EN CENTROS DIURNOS						-						-
INTERVENCIÓN EN ASENTAMIENTOS						-						-
ATENCIÓN EN GRANDES CIUDADES						-						-
COSTAS						-						-
<b>TOTALES:</b>												

MEMORIA DE ACTUACIONES						
CUADRO 3.2. VULNERABLES ATENDIDOS POR SERVICIOS						
PERIODO: Del 01/10/2020 al 31/03/2021						
SERVICIOS	DISCAPACITADOS FUNCIONALES	BENEFICIARIOS CON ENFERMEDADES GRAVES	VÍCTIMAS DE TRATA	MUJERES EMBARAZADAS	COLECTIVOS LGTBI	TOTAL
ACOGIDA						#REF!
- ACOGIDA INTEGRAL						#REF!
- CAED	0			0	4	5
- ACOGIDA EMERGENCIA						#REF!
TRASLADOS						#REF!
ATENCIÓN EN CENTROS DIURNOS						#REF!
INTERVENCIÓN EN ASENTAMIENTOS						#REF!
ATENCIÓN EN GRANDES CIUDADES						#REF!
COSTAS						#REF!
<b>TOTALES:</b>						#REF!

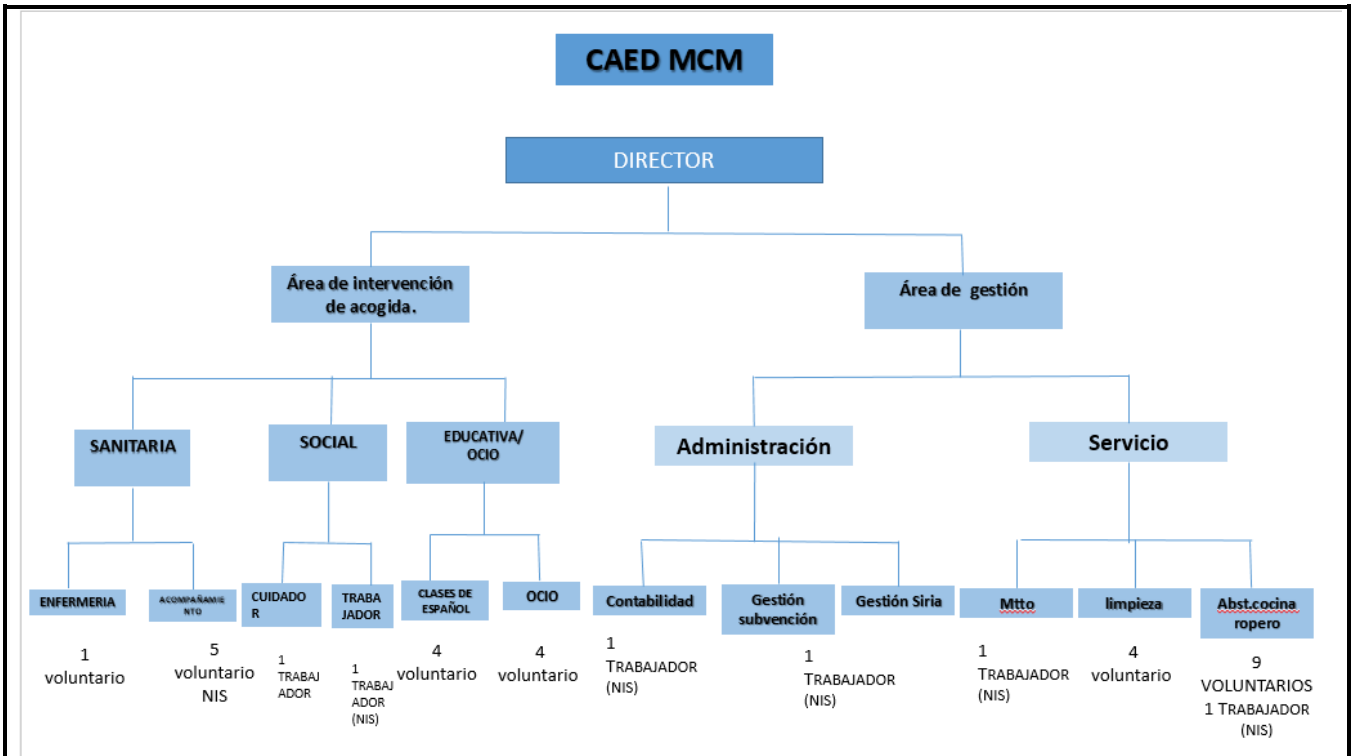
**8. Medios con los que ha realizado el programa:**

**8.1. Medios personales:**

Describe las modificaciones, si las ha habido, en relación a la estructura de personal (organigrama) inicialmente previsto en la solicitud y explique con qué estructura de personal definitiva ha contado para la ejecución del programa incluyendo nº de puestos, su distribución por áreas (logística, atención directa, coordinación/dirección, económico-administrativo, etc.), las funciones desempeñadas y criterios para la asignación de recursos humanos:



En la memoria presentada en la solicitud de subvenciones directas de ayuda humanitaria se presentaba el organigrama arriba planteado. A continuación, se detalla el organigrama final.



En cuanto a las funciones desempeñadas; se detallan a continuación:

- Cuidador: Supervisión de tareas, prestar ayuda y apoyo en diversas demandas, control de entradas y salidas. Servir de enlace con los diferentes puestos de trabajo (social, enfermería, asesoramiento legal...)
- Cocina y abastecimiento: Limpiar, pelar y cortar las verduras. Mezclar los ingredientes. ... Colaborar en la conservación de las materias primas y los productos de uso en la cocina... Reponer el almacén.
- Acompañamiento: Acompañamiento en salidas para realizar gestiones de hospital, centro de salud, aeropuerto, puerto...
- Limpieza: Limpieza de suelos, muebles y cristales. Generalmente esto se basa en barrer, fregar, quitar el polvo, entre otros. Vaciado de papeleras o eliminación de residuos. Reposición de materiales, como papel higiénico o servilletas. Limpieza de baños.
- Enfermería: Cuidar la salud del individuo en forma personalizada, integral y continua respetando sus valores, costumbres y creencias. Hacer triage y derivar a los centros sanitarios según necesidad.
- Traducción: Servicio de traducción en los diferentes departamentos a demanda de quién lo necesite.



### 8.1.1. Datos del personal que ha realizado el programa

#### 8.1.1.1. Personal contratado específico del programa: Se rellenará un cuadro por servicio.

MEMORIA DE ACTUACIONES											
CUADRO 4. PERSONAL CONTRATADO DIRECTO											
PERIODO: Del 01/10/2020 al 31/03/2021											
Servicio (1)	CC.AA.	Provincia	Localidad	NIF	Apellidos y nombre del trabajador	Puesto (2)	Nº de puesto (3)	Tipo Puesto (4)	Categoría profesional en Convenio	Descripción de las funciones a desempeñar	% Imputado al Servicio
CAED	Islas Canarias	Las Palmas	Puerto del R	47365902R	LOPEZ BLANCO, JOSE ANTONIO	CUIDADOR	1	PLANTILLA	7	Las propias de su profesión (Cuidar, vigilar, supervisar a los/as Usuarios/as, prestar apoyo...	100%
Seleccionar								Seleccionar			
Seleccionar								Seleccionar			
Seleccionar								Seleccionar			
Seleccionar								Seleccionar			
Seleccionar								Seleccionar			
Seleccionar								Seleccionar			
Seleccionar								Seleccionar			
Seleccionar								Seleccionar			
Seleccionar								Seleccionar			

(1) Acogida- Acogida Integral, Acogida-CAED, Acogida-Acogida Emergencia, Traslados, Atención en Centros Diurnos, Intervención en Asentamientos, Atención en Grandes Ciudades, Costas.  
 (2) Indicar el tipo de puesto. Por ejemplo: Técnico/ de proyecto, Responsable autonómico, Trabajador/s social, etc. Durante todo el período de dedicación al programa.  
 (3) Nº de puesto es un contador, para identificar el número de puestos únicos para la ejecución del programa. Se debe rellenar de tal forma que si en una localización concreta se ha contado con un puesto de técnico proyecto en plantilla, más otro puesto para cubrir bajas/vacaciones de ese puesto, ambos puestos deben tener el mismo número.  
 (4) Indicar si es un puesto de plantilla o sustitución.

#### 8.1.1.2. Personal voluntario del programa: Se rellenará un cuadro por servicio.



MEMORIA DE ACTUACIONES

CUADRO 5. PERSONAL VOLUNTARIO DIRECTO

PERIODO: Del 01/10/2020 al 31/03/2021

Servicio (1)	CC.AA.	Provincia	Localidad	Apellidos y nombre del voluntario	NIF	Categoría profesional	Tareas a desempeñar	Nº horas dedicadas al Servicio		
CAED	ISLAS CANARIAS	LAS PALMAS	PUERTO DEL ROSA	BARRY, ABDOUL AZZIZ	Y6320679V	Cuidador	Supervisión de tareas, preparar comida y limpiar en las áreas de aseo, control de salidas y entradas. Servicio de atención a las diferentes partes de la cocina social, refuerzo de mantenimiento legal...	60%		
CAED	ISLAS CANARIAS	LAS PALMAS	PUERTO DEL ROSA	RODRIGUEZ REYES, SAN	78493436W			60%		
CAED	ISLAS CANARIAS	LAS PALMAS	PUERTO DEL ROSA	QUIROGA, GASTON ADR	X3372957F			60%		
CAED	ISLAS CANARIAS	LAS PALMAS	PUERTO DEL ROSA	RIVERA NIÑO, JAQUELIN	79214331P			60%		
CAED	ISLAS CANARIAS	LAS PALMAS	PUERTO DEL ROSA	HERNÁNDEZ DÓNIZ, JEF	78599744G			60%		
CAED	ISLAS CANARIAS	LAS PALMAS	PUERTO DEL ROSA	FLORES PEREZ, JOSE IGA	79576302J			60%		
CAED	ISLAS CANARIAS	LAS PALMAS	PUERTO DEL ROSA	EITEL, SAME	X2386231G			60%		
CAED	ISLAS CANARIAS	LAS PALMAS	PUERTO DEL ROSA	PICO VILLEGAS, ZAYDA	X3028905W			60%		
CAED	ISLAS CANARIAS	LAS PALMAS	PUERTO DEL ROSA	SOTO PERDOMO, CARM	78455460E			60%		
CAED	ISLAS CANARIAS	LAS PALMAS	PUERTO DEL ROSA	MORENO MONTÍA, DAVI	46066050V			60%		
CAED	ISLAS CANARIAS	LAS PALMAS	PUERTO DEL ROSA	GIL RODRIGUEZ, VIVIAN	78593537G	Cocina y abastecimiento	Limpiar, pelar y cortar las verduras. Mezclar los ingredientes. ... Colaborar en la conservación de las materias primas y los productos de uso en la cocina... Reponer el almacén	60%		
CAED	ISLAS CANARIAS	LAS PALMAS	PUERTO DEL ROSA	GIL ROSENDO, IVANOVA	Y7720465T			60%		
CAED	ISLAS CANARIAS	LAS PALMAS	PUERTO DEL ROSA	HOYOS URBANO, JANICE	78834767J			60%		
CAED	ISLAS CANARIAS	LAS PALMAS	PUERTO DEL ROSA	TORRES GARCÍA, JEHNY	X0749026F			60%		
CAED	ISLAS CANARIAS	LAS PALMAS	PUERTO DEL ROSA	GARCÍA A PONTE, JOSE L	AU906383			60%		
CAED	ISLAS CANARIAS	LAS PALMAS	PUERTO DEL ROSA	FAJARDO ARBELAEZ, LIZ	X6462041F			60%		
CAED	ISLAS CANARIAS	LAS PALMAS	PUERTO DEL ROSA	VELIZ ANTEPARRA, MAF	78832625X			60%		
CAED	ISLAS CANARIAS	LAS PALMAS	PUERTO DEL ROSA	REYES CEDEÑO, MELINA	78833470G			60%		
CAED	ISLAS CANARIAS	LAS PALMAS	PUERTO DEL ROSA	LOZARDY SA PEREIRA, P	79205711J			60%		
CAED	ISLAS CANARIAS	LAS PALMAS	PUERTO DEL ROSA	FIGUEROA CARABALLO,	42903245E			60%		
CAED	ISLAS CANARIAS	LAS PALMAS	PUERTO DEL ROSA	TEIXEIRA RAMIRES, SAN	X62828863	Acompañamiento	Acompañamiento en salidas para realizar gestiones de hospital, centro de salud, aeropuerto, puerto...	60%		
CAED	ISLAS CANARIAS	LAS PALMAS	PUERTO DEL ROSA	FAJARDO ARBELAEZ, SA	X32383272			60%		
CAED	ISLAS CANARIAS	LAS PALMAS	PUERTO DEL ROSA	LOPEZ CASTRILLO, THAIF	78824436D			60%		
CAED	ISLAS CANARIAS	LAS PALMAS	PUERTO DEL ROSA	MUÑOZ CORNEJO, VANE	X6781168X			60%		
CAED	ISLAS CANARIAS	LAS PALMAS	PUERTO DEL ROSA	PADRÓN ARTEAGA, RAE	78673432T			60%		
CAED	ISLAS CANARIAS	LAS PALMAS	PUERTO DEL ROSA	REYES CEDEÑO, LUIGI FE	79205473M			60%		
CAED	ISLAS CANARIAS	LAS PALMAS	PUERTO DEL ROSA	INSAURRALDE, IVANA	X4813525Q			60%		
CAED	ISLAS CANARIAS	LAS PALMAS	PUERTO DEL ROSA	GARCIA LONDOÑO, MAF	79214286D			60%		
CAED	ISLAS CANARIAS	LAS PALMAS	PUERTO DEL ROSA	DEL ROSARIO GONZALEZ,	78598613T			60%		
CAED	ISLAS CANARIAS	LAS PALMAS	PUERTO DEL ROSA	HERRERA HERNANDEZ, I	43810296B			60%		
CAED	ISLAS CANARIAS	LAS PALMAS	PUERTO DEL ROSA	SOLANO LOREDO, SILVIA	Y4592902T	Limpieza	*Limpieza de suelos, paredes y azulejos. *Generalmente solo se hacen en baños, cocina, quitar el polvo, calce suelos. *Variada de papeleras y eliminación de residuos. *Reposición de materiales, como papel higiénico o servilletas. *Limpieza de baños.	60%		
CAED	ISLAS CANARIAS	LAS PALMAS	PUERTO DEL ROSA	PEREZ HERNANDEZ, ZUL	78538980Y			60%		
CAED	ISLAS CANARIAS	LAS PALMAS	PUERTO DEL ROSA	RIVERA NIÑO, JAQUELIN	79214331P			60%		
CAED	ISLAS CANARIAS	LAS PALMAS	PUERTO DEL ROSA	ROJAS LOPEZ, MARIA AL	AV449830			60%		
CAED	ISLAS CANARIAS	LAS PALMAS	PUERTO DEL ROSA	PARRA QUIÑONES, DIAN	79205575S			60%		
CAED	ISLAS CANARIAS	LAS PALMAS	PUERTO DEL ROSA	TONDREAU, LUDIVINE D.	Y3130500F			Enfermería	Cuidar la salud del individuo en forma personalizada, integral y analítica respetando sus valores, autonomía y privacidad	60%
CAED	ISLAS CANARIAS	LAS PALMAS	PUERTO DEL ROSA	MARTÍN LAHAYE, YAIZA	78531376S					60%
CAED	ISLAS CANARIAS	LAS PALMAS	PUERTO DEL ROSA	LABEJOF, FLORENCE	X3118068G			Traducción	servicio de traducción	60%
CAED	ISLAS CANARIAS	LAS PALMAS	PUERTO DEL ROSA	TONDREAU, LUDIVINE D.	Y3130500F					60%
CAED	ISLAS CANARIAS	LAS PALMAS	PUERTO DEL ROSA	ARMAND, VINCENT	Pasaporte: S					60%

(1) Acogida- Acogida Integral, Acogida-CAED, Acogida-Acogida Emergencia, Traslados, Atención en Centros Diurnos, Intervención en Asentamientos, Atención en Grandes Ciudades, Costas.

**8.2. Inversiones:** Describa las modificaciones en las inversiones realizadas con respecto a las inicialmente previstas, si las ha habido.

**8.3. Subcontratación de actividades:** Describa las variaciones en la subcontratación de actividades efectuadas con respecto a las inicialmente previstas, si las ha habido.

Se presupuestó un gasto de 20.880 € en gastos de lavandería. Finalmente el gasto ha sido de un total de 4.502,58 €. Queda por tanto una cuantía de 16.377,42 € sin gastar.

**8.4. Convenios de colaboración suscritos:** Describa los convenios de colaboración suscritos, si los ha



habido, durante la ejecución del programa, aunque no estuvieran previstos inicialmente.

**9. Certificación de la veracidad:**

D. Yaiza Luz Martín Lahaye representante legal de la entidad, certifica la veracidad de todos los datos facilitados en la presente memoria.

En Puerto del Rosario a 05 de Mayo de 2021.



## B. MEMORIA DE ACTIVIDADES DE CADA SERVICIO.

En este punto se rellenará la información siguiente por cada Servicio previsto en la Resolución de Concesión de cada Entidad.

### 1. Denominación del servicio:

CAED Misión Cristiana Moderna

### 2. Colectivo de actuación:

Personas inmigrantes que se encuentren en situación de vulnerabilidad debido al deterioro físico y a la carencia de apoyos sociales, familiares y medios económicos y que lleguen a las costas españolas o formen parte de asentamientos que comporten graves riesgos sociales y sanitarios y precisen de programas de actuación inmediata para su subsanación

### 3. Duración del servicio:

Fecha de inicio: 01/10/2020

Fecha de fin: 31/03/2021

### 4. Resumen del contenido del servicio

#### 4.1. Descripción de la intervención indicando: protocolos utilizados, detalle de actividades y prestaciones en el servicio (actuaciones concretas, lugares, medios, metodología empleada, etc.):

##### Protocolo de actuación:

*Primero:* Desde la Subdirección General de Programas de Acogida y Atención Humanitaria nos avisan que han asignado plaza en el CAED a un número determinado de personas que tienen el alta epidemiológica correspondiente con respecto al COVID-19.

*Segundo:* Traslado del grupo de inmigrantes a nuestras dependencias.

*Tercero:* Identificación de cada una de las personas.

*Cuarto:* Cobertura de necesidades básicas (Duchas, vestimenta, alimentación). El personal que esté en turno en ese momento en el centro:

- Detectará las necesidades más inmediatas.
- Proveerá a cada una de las personas de una muda de ropa completa y material de higiene.
- Indicará dónde están las duchas e invitará a que se duchen.
- Se les ofrecerá un plato de comida a cada persona.
- Se explicarán las normas básicas de higiene y de convivencia del centro.
- Se asignará una cama por persona, equipada con ropa de cama.

*Quinto: Mediación social:* Entrevistas y apertura de expedientes individuales en los cuales se fijarán los objetivos a trabajar con cada persona. (Contacto familiar, necesidades sanitarias, alternativas alojativas si correspondiera, derivación según necesidades a diferentes recursos, legales si fuera el caso...)

*Sexto:* Seguimiento de los casos y cobertura continua de las necesidades básicas.

*Séptimo:* Acompañamiento al aeropuerto y puertos para su traslado a otra entidad, reintegración familiar.

*Octavo:* Cierre del expediente.



### Actividades:

Las actividades realizadas son las siguientes:

Actividad 1: Acogida, valoración e información.

Actividad 2: Información y asesoramiento en materia de extranjería.

Actividad 3: Información y asesoramiento en materia social (Información de recursos sociales, acceso al sistema sanitario...)

Actividad 4: Animación a la participación en los talleres de alfabetización, lectoescritura, juegos de mesa...

Actividad 4: Seguimiento de los casos en los que se ha intervenido.

### Actuaciones concretas:

*Acogida inicial:* Primer contacto con el/la usuario/a que accede al centro, dónde se le informa de las diferentes actuaciones. A partir de ahí se conoce sus necesidades explícitas y se sabrá qué objetivos se trabajarán con la persona.

*Diseño de itinerario de intervención social:* Se abre expediente y se marcan los objetivos que se pretenden trabajar. Estableciéndose las derivaciones correspondientes, en las diferentes áreas de intervención (familiar, recursos disponibles, salud ...)

*Otras actividades:* Destinado a los usuarios/as que, de manera puntual, alargan su tiempo de estancia y que se considera necesario comenzar a trabajar el idioma mediante talleres de alfabetización e inicio del español.

*Derivación a otros recursos sociales:* Llegado el momento, y siguiendo órdenes de la Subdirección General de Programas de Acogida y Atención Humanitaria, se derivaría a otros recursos disponibles y necesarios.

### Lugar:

El albergue principal de Misión Cristiana Moderna se encuentra ubicado en el municipio de Puerto del Rosario, en la calle Henequen nº1. Además, en estos momentos existe un albergue más que se encuentra ubicado en Puerto del Rosario, en la calle Aloe nº 42 (Polígono industrial Risco Prieto), cedido por el cabildo de Fuerteventura destinado a este fin.

### Medios:

Personal asalariado:

- 1 Personal de vigilancia (Cuidador).

Personal voluntario:

- 8 cuidadores
- 16 ayudantes de cocina y abastecimiento
- 8 acompañamiento
- 4 Limpiadoras.
- 4 Traductores.

### Metodología empleada:

“El conocimiento que parte de la praxis profesional en Trabajo social, permite, en el crecimiento profesional, establecer puntos de inflexión éticos en el que, el profesional, se cuestiona en la interacción con el usuario la búsqueda de la operatividad, la búsqueda de la operatividad del método y de la metodología. Tener presente al protagonista sobre el que incide nuestra actuación supone establecer una forma de hacer dentro de los



parámetros del otro, respetando procesos individualizados y los ritmos de motivación del otro. Ello supone reconocer que los beneficiarios son sujetos de su propio desarrollo, en términos de su propia realidad, de sus expectativas y desde la percepción de las soluciones posibles. El fundamento entonces del camino a recorrer, el fundamento de la Metodología para la intervención supone una elección sobre cómo, con qué, para qué, cuánto y cuándo me aproximo. Supone un compromiso, una ética de responsabilidad, con los elementos de partida de la metodología elegida, elementos que ponemos en juego en la relación-acción con el individuo en el camino a recorrer. El ser agente de cambio es un concepto que nos define la relación con el usuario y su contexto. Nos vamos percibiendo agentes de cambio cuando el usuario se hace partícipe de la metodología de cambio elegida, por el profesional, pero dentro de su propio proceso de autoayuda. Y en esa búsqueda del método centrada en la persona surge la relación de ayuda como metodología de intervención.

Las ETAPAS que dan orden al procedimiento metodológico son:

- Establecer un primer contacto. Este primer contacto debe favorecer un clima de confianza, donde manifestemos el respeto, la autenticidad, comprensión empática, mediante la comunicación verbal y no verbal, una percepción bidireccional que va a influir en la interacción profesional y usuario. En esta fase se definirán los roles, esto implica ayudar a clarificar sus problemas y por consiguiente la expresión de sus necesidades.

- La segunda fase sería de explotación o trabajo en esta fase hay que determinar cuáles son los problemas y hallar las estrategias para superarlos. La meta es personalizar e iniciar un plan de acción. La importancia de esta etapa radica en la búsqueda y percepción de los problemas mencionados con la finalidad de descubrir las necesidades del usuario, de responder a sus necesidades potenciando el hecho de mejorar su relación. En este proceso el profesional y el usuario deberán definir el grado de implicación, las estrategias, soluciones, solo serán efectivas si son asumidas por el usuario. La relación de ayuda no es tal si no provoca que el usuario encuentre soluciones de autoayuda.

La última fase resolución o terminación, requiere de una larga preparación. Es importante el hecho de reconocer y compartir la vivencia que la relación ha generado en ambas personas, sin embargo debemos preparar al usuario para el fin de un relación asegurándole un paso de transición entre su situación actual y la que se genere. Debemos explicar los motivos del término con el fin de que la persona no lo vea como un rechazo.”

(ROSA GÓMEZ TRENADO. Documentos de Trabajo Social · nº47 · ISSN 1133-6552 / ISSN Electrónico 2173-8246)

En la práctica profesional que se desarrolla en el proyecto que nos ocupa “CAED de Misión Cristiana Moderna”, las etapas que se producen, por norma general, teniendo presente que cada caso tiene sus tiempos y sus peculiaridades, son las siguientes:

- Primer contacto:

- o Primera acogida.
- o Recogida de información.
- o Información acerca del recurso y las normas del mismo.
- o Cobertura de necesidades básicas.

- Seguimiento:

- o Coordinación con otros profesionales y/o áreas (Sanitarios, ámbito legal...)
- o Contacto y coordinación con redes de apoyo del usuario/a, si se diera el caso.
- o Información de recursos disponibles.

- Parte final:

- o Información acerca del plan de futuro.
- o Derivación si fuera el caso.
- o Despedida.

El método utilizado se orientará siguiendo una serie de principios y técnicas:



- Integración y normalización: Se trata de evitar procesos de marginación; trabajando en coordinación con otros servicios y tratando de evitar que el usuari@ se sienta abandonado.
- Autonomía y participación. Se fomentará que sea el usuari@ el que tome las decisiones oportunas, una vez tenga toda la información necesaria.
- Coordinación: Se realizarán todas aquellas actuaciones necesarias con los organismos existentes, con el objetivo de mejorar la situación del usuari@.

**4.2. Evaluación del servicio:** señalar los resultados obtenidos de los objetivos evaluados a través de los indicadores señalados en la solicitud (adecuación de las actividades, utilidad de los recursos empleados, cumplimiento del calendario, etc.).

Objetivos	Indicadores	Resultados esperados	Resultados obtenidos
Procurar la satisfacción de las necesidades básicas a las personas acogidas	1.- Número de comidas servidas 2.- Kits de higiene entregados. 3. Número de prendas de ropa entregadas por persona. 3.- Número de ayudas para transporte 4.- Presupuesto medio de las ayudas al transporte	Cubrir todas las necesidades básicas de las personas llegadas en pateras gracias a la apertura y puesta en funcionamiento del CAED.	Cada una de las personas usuarias del CAED en este tiempo (523) han recibido cada día una alimentación suficiente y adecuada. También han recibido el material necesario para tener una higiene correcta y una vestimenta acorde a la situación climatológica. Con respecto a los medios de transporte, durante este tiempo no se ha gestionado ninguno.
Promover el conocimiento y acceso a los derechos y obligaciones de las personas inmigrantes acogidas a nivel social y legal.	1.- Número de usuarios que reciben información. 2.- Número de sesiones de información y asesoramiento.	Ofrecer un servicio digno que preste protección y apoyo a los derechos y garantías individuales como ciudadanos	Se ha atendido a un total de 523 personas, que han recibido un mínimo de 1 sesión. Alguna de estas personas ha recibido hasta 10 sesiones o incluso más, según necesidad.
Facilitar el acceso a los recursos específicos en materia de alojamiento existentes.	1.- Número de beneficiarios que participan 2.- Porcentaje de personas que son derivados a diferentes recursos alojativos.	Conseguir que el mayor número de personas mejoren su alternativa de alojamiento y en consecuencia, mejoren sus condiciones de vida.	De las 523 personas que han sido atendidos, ninguno de ellos fueron derivados; prolongando su estancia en el CAED.
Facilitar y promover el contacto para establecer lazos de apoyo con redes de familiares y/o de amigos.	1.- Número de beneficiarios que participan 2.- Porcentaje de personas que consiguen establecer contacto con familiares y/o amigos. 3. Porcentaje de personas que mejoran su alternativa de alojamiento.	Conseguir que el mayor número de personas mejoren su alternativa de alojamiento y en consecuencia, mejoren sus condiciones de vida.	Del total de 523 personas atendidas, el 98% mantiene el contacto con sus familiares y/o amigos. En el periodo comprendido entre octubre de 2020 y abril de 2021, no hubo traslado alguno, por lo que no se produjo alternativa de alojamiento.

**4.2.1. Incidencias y/o desviaciones:** Incidencias surgidas durante el desarrollo del servicio, si las hubiera, y justificación de las desviaciones producidas entre las previsiones y los resultados obtenidos (dificultades surgidas, soluciones adoptadas, características nuevas en la demanda que no estaban recogidas en el servicio, modificaciones que se han producido en la población objeto del programa, etc.).



**4.3. Propuestas de mejora y previsiones para el año siguiente:**

Misión Cristiana Moderna nace como CAED desde octubre del 2020. Nuestra experiencia como entidad acreditada es muy corta, por este motivo, nuestro rodaje es todo un aprendizaje y vamos viendo las necesidades reales poco a poco. Con respecto al siguiente periodo de subvención, hemos detectado varias necesidades no cubiertas, necesarias para una atención completa.

En la actualidad se ha solicitado un total de 6 cuidadores, 1 cocinero y 1 administrativa. Pero este personal es insuficiente, sabemos que haría falta personal sanitario y psicológico, entre otros perfiles. Con respecto a las instalaciones, éstas también deberían mejorar o bien, bajar el número de plazas a 100 personas para reducir el hacinamiento.

Aumentando el personal y mejorando las instalaciones, visualizamos un CAED más completo y mejor.

**4.4. Nº de actuaciones y beneficiarios por prestaciones:** se rellenarán únicamente datos correspondientes a los Servicios cuya prestación tenga encomendada cada Entidad.



## CUADRO 6.1. RESUMEN GENERAL DE ACTUACIONES SERVICIO DE ACOGIDA - ACOGIDA INTEGRAL

**PERIODO**

SERVICIO DE ACOGIDA	BENEFICIARIOS	ACTUACIONES
<b>ACOGIDA</b>		
Alojamiento		
Manutención		
Dotación de material básico de aseo e higiene personal, vestido y calzado y material farmacéutico-sanitario (botiquín)		
Dotación de material básico de aseo e higiene personal y otros materiales básicos de atención especial para bebés		
Dotación de material didáctico a menores para su entretenimiento dentro del centro de acogida y a adultos para su organización personal		
Atención sanitaria básica: consistente en la aplicación de tratamientos de carácter menor, como curas, aplicación de tratamientos contra enfermedades leves, triaje y derivación a servicios sanitarios en caso de emergencia		
<b>INFORMACIÓN, ORIENTACIÓN, ASESORAMIENTO Y APOYO</b>		
Orientación social y cívica		
Información y orientación sanitaria		
Orientación y apoyo psicológico		
Orientación y asesoramiento legal y para obtención de documentación		
Información sobre acceso a otros recursos y servicios públicos y privados		
Apoyo para el restablecimiento de contactos familiares y sociales		
Detección, atención y en su caso, derivación de posibles beneficiarios de asilo o Protección Internacional		
Detección, atención y en su caso, derivación de víctimas de trata de seres humanos		
<b>FORMACIÓN E INTEGRACIÓN</b>		
Clases de idioma y alfabetización		
Acceso a las TIC		
Contextualización sociocultural		
Promoción de la salud y sistema sanitario		
Formación en habilidades sociales		
Actividades deportivas, culturales y de ocio		
<b>AYUDAS ECONÓMICAS</b>		
Ayudas de bolsillo durante el periodo de acogida		
Manutención		
Gastos de transporte público		
Ayudas para facilitar la autonomía a la salida de los centros		
Ayudas para escolarización y preescolar		
Ayudas de carácter sanitario:		
- Farmacia		
- Gafas		
- Prótesis		
- Atención médica no cubierta por el sistema público de salud		
Ayudas para la obtención de documentación administrativa		
Ayuda para actividades lúdico-educativas		
Otras extraordinarias (previa autorización SGPAAH)		
<b>TOTAL</b>		



<b>MEMORIA DE ACTUACIONES</b>		
<b>CUADRO 6.2. RESUMEN GENERAL DE ACTUACIONES SERVICIO DE ACOGIDA-CAED</b>		
<b>PERIODO: Del 01/10/2020 al 31/03/2021</b>		
<b>SERVICIO DE ACOGIDA</b>	<b>BENEFICIARIOS</b>	<b>ACTUACIONES</b>
<b>ACOGIDA</b>	523	
Alojamiento	523	
Manutención	523	
Dotación de material básico de aseo e higiene personal, vestido y calzado y material farmacéutico-sanitario (botiquín)	523	
Dotación de material básico de aseo e higiene personal y otros materiales básicos de atención especial para bebés	-	
Dotación de material didáctico a menores para su entretenimiento dentro del centro de acogida y a adultos para su organización personal	523	
Atención sanitaria básica: consistente en la aplicación de tratamientos de carácter menor, como curas, aplicación de tratamientos contra enfermedades leves, triaje y derivación a servicios sanitarios en caso de emergencia	227	
<b>INFORMACIÓN, ORIENTACIÓN, ASESORAMIENTO Y</b>		
Orientación social y cívica	523	
Información y orientación sanitaria	523	
Orientación y apoyo psicológico	-	
Orientación y asesoramiento legal y para obtención de documentación	523	
Información sobre acceso a otros recursos y servicios públicos y privados	523	
Apoyo para el restablecimiento de contactos familiares y sociales	523	
Detección, atención y en su caso, derivación de posibles beneficiarios de asilo o Protección Internacional	5	
Detección, atención y en su caso, derivación de víctimas de trata de seres humanos	-	
<b>FORMACIÓN E INTEGRACIÓN</b>		
Clases de idioma y alfabetización	523	
Acceso a las TIC	-	
Contextualización sociocultural	523	
Promoción de la salud y sistema sanitario	523	
Formación en habilidades sociales	523	
Actividades deportivas, culturales y de ocio	523	
<b>AYUDAS ECONÓMICAS</b>		
Ayudas de bolsillo durante el periodo de acogida	-	
Ayudas para facilitar la autonomía a la salida de los centros	-	
Ayudas de carácter sanitario:	-	
- Farmacia	-	
- Gafas	-	
- Prótesis	-	
- Atención médica no cubierta por el sistema público de salud	-	
Gastos transporte público	100	
Ayudas obtención documentación administrativa	-	
Otras extraordinarias (previa autorización SGPA, AH)	-	
<b>TOTAL</b>		



## CUADRO 6.3. RESUMEN GENERAL DE ACTUACIONES SERVICIO DE ACOGIDA-ACOGIDA EMERGENCIA

**PERIODO**

SERVICIO DE ACOGIDA	BENEFICIARIOS	ACTUACIONES
<b>ACOGIDA</b>		
Alojamiento		
Manutención		
Dotación de material básico de aseo e higiene personal, vestido y calzado y material farmacéutico-sanitario (botiquín)		
Dotación de material básico de aseo e higiene personal y otros materiales básicos de atención especial para bebés		
Dotación de material didáctico a menores para su entretenimiento dentro del centro de acogida y a adultos para su organización personal		
Atención sanitaria básica: consistente en la aplicación de tratamientos de carácter menor, como curas, aplicación de tratamientos contra enfermedades leves, triaje y derivación a servicios sanitarios en caso de emergencia		
<b>INFORMACIÓN, ORIENTACIÓN, ASESORAMIENTO Y APOYO</b>		
Orientación social y cívica		
Información y orientación sanitaria		
Orientación y apoyo psicológico		
Orientación y asesoramiento legal y para obtención de documentación		
Información sobre acceso a otros recursos y servicios públicos y privados		
Apoyo para el restablecimiento de contactos familiares y sociales		
Detección, atención y en su caso, derivación de posibles beneficiarios de asilo o Protección Internacional		
Detección, atención y en su caso, derivación de víctimas de trata de seres humanos		
<b>FORMACIÓN E INTEGRACIÓN</b>		
Clases de idioma y alfabetización		
Acceso a las TIC		
Contextualización sociocultural		
Promoción de la salud y sistema sanitario		
Formación en habilidades sociales		
Actividades deportivas, culturales y de ocio		
<b>AYUDAS ECONÓMICAS</b>		
Ayudas de bolsillo durante el periodo de acogida (+ 72 h)		
Manutención		
Ayudas de carácter sanitario:		
- Farmacia		
- Gafas		
- Prótesis		
- Atención médica no cubierta por el sistema público de salud		
Gastos de transporte público		
Ayudas obtención documentación administrativa		
Otras extraordinarias (previa autorización SGPAAH)		
<b>TOTAL</b>		



## CUADRO 6.4. RESUMEN GENERAL ACTUACIONES SERVICIO DE TRASLADOS

**PERIODO:**

SERVICIO DE TRASLADOS	BENEFICIARIOS	ACTUACIONES
<b>TRASLADOS NO LOCALIZADOS EN CENTROS</b>		
Transporte		
Manutención de los beneficiarios durante el traslado		
Dotación de vestido, calzado o material de abrigo		
Dotación de material de aseo e higiene personal		
Material farmacéutico (botiquín o similar)		
Acompañamiento en traslado: gastos de viaje y estancia de personal de la entidad que acompañe al beneficiario en el traslado		
<b>INFORMACIÓN, ORIENTACIÓN, ASESORAMIENTO Y APOYO</b>		
Orientación social y cívica		
Información y orientación sanitaria		
Orientación y apoyo psicológico		
Orientación y asesoramiento legal y para obtención de documentación		
Información sobre acceso a otros recursos y servicios públicos y privados		
Apoyo para el restablecimiento de contactos familiares y sociales		
Detección, atención y en su caso, derivación de posibles beneficiarios de asilo o Protección Internacional		
Detección, atención y en su caso, derivación de víctimas de trata de seres humanos		
<b>AYUDAS ECONÓMICAS</b>		
Transporte		
Manutención de los beneficiarios durante el traslado		
<b>TOTAL</b>		



## CUADRO 6.5. RESUMEN GENERAL ACTUACIONES SERVICIO DE ATENCIÓN EN CENTROS DIURNOS

**PERIODO:**

SERVICIO DE CEDIES	BENEFICIARIOS	ACTUACIONES
<b>ATENCIÓN DE NECESIDADES BÁSICAS</b>		
Alimentación: meriendas, desayunos, bebidas calientes, etc.		
Aseo e higiene personal		
Consigna		
Lavandería		
Botiquín de primeros auxilios		
Acceso a Internet		
<b>ENTREGA DE MATERIALES BÁSICOS</b>		
Alimentos		
Ropero: entrega de vestido y calzado		
Material de limpieza, aseo e higiene personal		
Material farmacéutico		
Otros materiales para atención de necesidades básicas		
<b>INFORMACIÓN, ORIENTACIÓN, ASESORAMIENTO Y APOYO</b>		
Orientación social y cívica		
Información y orientación sanitaria		
Orientación y asesoramiento legal y para obtención de documentación		
Información sobre acceso a otros recursos y servicios públicos y privados		
Apoyo para el restablecimiento de contactos familiares y sociales		
Detección, atención y en su caso, derivación de posibles beneficiarios de asilo o Protección Internacional		
Detección, atención y en su caso, derivación de víctimas de trata de seres humanos		
<b>FORMACIÓN E INTEGRACIÓN</b>		
Clases de idioma y alfabetización		
Acceso a las TIC		
Contextualización sociocultural		
Formación encaminada al empleo		
Promoción de la salud y sistema sanitario		
Formación en habilidades sociales		
Actividades deportivas, culturales y de ocio		
<b>AYUDAS ECONÓMICAS</b>		
Transporte		
Sanitarias:		
- Farmacia		
- Gafas		
- Prótesis		
- Atención médica no cubierta por el sistema público de salud		
Documentación administrativa		
<b>TOTAL</b>		



## CUADRO 6.6. RESUMEN GENERAL ACTUACIONES SERVICIO DE INTERVENCIÓN EN ASENTAMIENTOS

**PERIODO:**

SERVICIO DE ASENTAMIENTOS	BENEFICIARIOS	ACTUACIONES
<b>ENTREGA DE MATERIALES BÁSICOS</b>		
Alimentación		
Vestido y calzado		
Material farmacéutico		
Material de limpieza, aseo e higiene personal		
Recipientes para la recogida y almacenamiento de agua potable		
Otros materiales para atención de necesidades básicas		
<b>SEGUIMIENTO E INTERVENCIÓN</b>		
Detección de necesidades y acercamiento al colectivo		
Detección, atención y en su caso, derivación de posibles beneficiarios de asilo o Protección Internacional		
Detección, atención y en su caso, derivación de víctimas de trata de seres humanos		
Asistencia y seguimiento de los beneficiarios en los asentamientos		
<b>INFORMACIÓN, ORIENTACIÓN, ASESORAMIENTO Y APOYO</b>		
Orientación social y cívica.		
Información y orientación sanitaria.		
Orientación y asesoramiento legal y para obtención de documentación.		
Información sobre acceso a otros recursos y servicios públicos y privados.		
Apoyo para el restablecimiento de contactos familiares y sociales.		
<b>AYUDAS ECONÓMICAS</b>		
Transporte		
Sanitarias		
- Farmacia		
- Gafas		
- Prótesis		
- Atención médica no cubierta por el sistema público de salud		
Ayudas para la obtención de documentación administrativa		
<b>TOTAL</b>		



## CUADRO 6.7. RESUMEN GENERAL DE ACTUACIONES SERVICIO DE ATENCIÓN EN GRANDES CIUDADES

**PERIODO:**

SERVICIO DE ACOGIDA	BENEFICIARIOS	ACTUACIONES
<b>ACOGIDA</b>		
Alojamiento		
Manutención		
Dotación de material básico de aseo e higiene personal, vestido y calzado y material farmacéutico-sanitario (botiquín)		
Atención sanitaria básica: consistente en la aplicación de tratamientos de carácter menor, como curas, aplicación de tratamientos contra escabiosis y enfermedades leves, triaje y derivación a servicios sanitarios en caso de emergencia		
<b>INFORMACIÓN, ORIENTACIÓN, ASESORAMIENTO Y APOYO</b>		
Orientación social y cívica		
Información y orientación sanitaria		
Orientación y asesoramiento legal y para obtención de documentación		
Apoyo para el restablecimiento de contactos familiares y sociales		
Detección, atención y en su caso, derivación de posibles beneficiarios de asilo o Protección Internacional		
Detección, atención y en su caso, derivación de víctimas de trata de seres humanos		
Derivación a centros de acogida u otros recursos		
<b>AYUDAS ECONÓMICAS</b>		
Ayudas para facilitar la autonomía a la salida de los centros		
Ayudas Farmacia: medicamentos prescritos con receta a nombre del beneficiario		
Gastos de transporte público		
Ayudas obtención documentación administrativa		
<b>TOTAL</b>		



**MEMORIA DE ACTUACIONES**

**CUADRO 6.8. RESUMEN GENERAL ACTUACIONES SERVICIO DE  
COSTAS**

**PERIODO:**

Servicio de Costas	BENEFICIARIOS	ACTUACIONES
<b>ATENCIÓN A INMIGRANTES IRREGULARES LLEGADOS A LAS COSTAS ESPAÑOLAS Y A GRANDES LLEGADAS</b>		
Asistencia sanitaria urgente		
Realización de primeros auxilios y técnicas de soporte vital básico y, en su caso,		
Suministro y distribución de elementos básicos de:		
- Alimentación (agua, bebidas calientes, bebidas energéticas, alimentos sólidos...)		
- Abrigo (vestuario, mantas)		
- Higiene (kits higiénicos)		
Realizar labores de búsqueda y salvamento en el medio acuático de personas en peligro o riesgo en el medio marino		
Detección precozmente a posibles víctimas de trata de seres humanos o personas susceptibles de Protección Internacional		
<b>TOTAL</b>		



MINISTERIO  
DE INCLUSIÓN, SEGURIDAD SOCIAL  
Y MIGRACIONES

SECRETARÍA DE ESTADO  
DE MIGRACIONES

DIRECCIÓN GENERAL DE  
INCLUSIÓN Y ATENCIÓN  
HUMANITARIA

SUBDIRECCIÓN GENERAL DE  
PROGRAMAS DE ACOGIDA Y  
ATENCIÓN HUMANITARIA

## 5. Relación y estructura de los canales de difusión en los casos en los que el contenido del servicio lleve implícita su utilización. Folletos, páginas web, tablón de anuncios y otros instrumentos para el conocimiento del servicio y sus contenidos, tanto interna como externamente:

La puerta de entrada al CAED tiene señalética correspondiente con el logo del Ministerio de Inclusión, seguridad social y migraciones. Se adjunta foto.



En la página WEB de Misión Cristiana Moderna, también aparece información relativa al servicio del CAED. Se adjunta impresión de pantalla.



Además, todos los documentos que se entregan a los beneficiarios del CAED, tienen los logos y la información correspondiente.



## 6. Propuestas de mejora y previsiones para el año siguiente:

Como ya se explica en el punto 4.3.

Misión Cristiana Moderna nace como CAED desde octubre del 2020. Nuestra experiencia como entidad acreditada es muy corta, por este motivo, nuestro rodaje es todo un aprendizaje y vamos viendo las necesidades reales poco a poco. Con respecto al siguiente periodo de subvención, hemos detectado varias necesidades no cubiertas, necesarias para una atención completa.

En la actualidad se ha solicitado un total de 6 cuidadores, 1 cocinero y 1 administrativa. Pero este personal es insuficiente, sabemos que haría falta personal sanitario y psicológico, entre otros perfiles. Con respecto a las instalaciones, éstas también deberían mejorar o bien, bajar el número de plazas a 100 personas para reducir el hacinamiento.

Aumentando el personal y mejorando las instalaciones, visualizamos un CAED más completo y mejor.



## B) MEMORIA ECONÓMICA.

### B.1. MEMORIA ECONÓMICA.

#### 1. Resumen Financiero: Estado de liquidación del programa, desglosado por conceptos de gasto, como cuadro resumen de todos los servicios contemplados en el programa.

PRESUPUESTO SUBVENCIÓN DIRECTA AYUDA HUMANITARIA R.D. 441/2007, DE 3 DE ABRIL											
DOCUMENTO 1. RESUMEN FINANCIERO											
ENTIDAD: MISION CRISTIANA MODERNA						PERIODO DE ACTUACIÓN					
PROGRAMA: Atención Humanitaria a personas inmigrantes en situación de vulnerabilidad						Fecha Desde:	01/10/2020				
LOCALIZACIÓN DEL PROYECTO: Estatal						Fecha Hasta:	31/03/2021				
<b>TOTAL RESUMEN FINANCIERO GASTOS CORRIENTES (DIRECTOS E INDIRECTOS):</b>								<b>197.610,82</b>			
COSTES DIRECTOS POR SERVICIOS	Personal	Gastos de viaje y estancias	Artículos de consumo, suministros y servicios	Alquiler de Inmuebles	Subcontratación	Gastos Específicos Beneficiarios Finales	TOTAL COSTES DIRECTOS	Plazas	Benef.		
ACOGIDA	7.889,76	-	185.218,48	-	4.502,58	-	197.610,82				
- ACOGIDA INTEGRAL							-				
- CENTROS DE ATENCIÓN, EMERGENCIAS Y DERIVACIÓN (CAED)	7.889,76		185.218,48		4.502,58		197.610,82	150			
- ACOGIDA EMERGENCIA							-				
TRASLADOS							-				
ATENCIÓN EN CENTROS DIURNOS							-				
INTERVENCIÓN EN ASENTAMIENTOS							-				
ATENCIÓN EN GRANDES CIUDADES							-				
COSTAS							-				
<b>TOTAL</b>	<b>7.889,76</b>	<b>-</b>	<b>185.218,48</b>	<b>-</b>	<b>4.502,58</b>	<b>-</b>	<b>197.610,82</b>				
							<b>COSTES INDIRECTOS (hasta 8 % costes directos)</b>	<b>TOTAL COSTES INDIRECTOS</b>	<b>% INDIR. S/ DIR.</b>	<b>0,00%</b>	
<b>TOTAL RESUMEN FINANCIERO INVERSIONES:</b>								<b>-</b>			
INVERSIONES	Bienes de Equipo	Elementos de Transporte	Bienes Informáticos	Mobiliario	Rehabilitación y mejora de Inmuebles	TOTAL INVERSIONES					
ACOGIDA	-	-	-	-	-	-					
- ACOGIDA INTEGRAL						-					
CENTROS DE ATENCIÓN, EMERGENCIAS Y DERIVACIÓN (CAED)						-					
- ACOGIDA EMERGENCIA						-					
TRASLADOS						-					
ATENCIÓN EN CENTROS DIURNOS						-					
INTERVENCIÓN EN ASENTAMIENTOS						-					
ATENCIÓN EN GRANDES CIUDADES						-					
COSTAS						-					
<b>TOTAL</b>	<b>-</b>	<b>-</b>	<b>-</b>	<b>-</b>	<b>-</b>	<b>-</b>					
<b>TOTAL SUBVENCIÓN SOLICITADA:</b>								<b>197.610,82</b>			
<b>OBSERVACIONES:</b>											



## 2. Indicación de otras subvenciones recibidas para este programa

Cuando las actividades hayan sido financiadas, además de con la Subvención, con fondos propios u otras subvenciones o recursos, deberá acreditarse en la justificación el importe, procedencia y aplicación de tales fondos a las actividades subvencionadas (Art. 30.4 LGS)

Presupuesto total del programa:

CONCEPTOS	Cuantía Solicitada al MISSM	Otras Subvenciones	Financiación Propia	Coste total
<b>GASTOS DIRECTOS (A)</b>				
Acogida				
Acogida Integral				
Centros de Atención, Emergencias y Derivación (CAED)				
Acogida de Emergencia				
Traslados				
Atención en Centros Diurnos				
Intervención en Asentamientos				
Atención en Grandes Ciudades				
Atención en Costas				
Total (A)				
<b>GASTOS DE INVERSIÓN (B)</b>				
Bienes de equipo				
Elementos de transporte				
Bienes informáticos				
Mobiliario				
Rehabilitación y mejora de inmuebles				
Total (B)				
<b>COSTES INDIRECTOS (C)</b>				
TOTAL (A+B+C)				



### 3. Criterios de imputación de gastos referentes a partidas o repartos, tanto en caso de costes directos como indirectos

INSTRUMENTO REGULADOR DEL GASTO SUBVENCIÓN DIRECTA AYUDA HUMANITARIA R.D. 441/2007, DE 3 DE ABRIL

#### DOCUMENTO 2. CRITERIOS DE IMPUTACIÓN

TIPO DE GASTO <sup>(1)</sup>	CRITERIO DE IMPUTACIÓN <sup>(2)</sup>	FÓRMULA <sup>(3)</sup>
PERSONAL		100%
ART. CONSUMO, SUMINISTROS		100%
SUBCONTRATACIÓN		100%

(1) Se indicará el tipo de gasto de que se trate (personal, etc.). Se podrán agrupar aquellos conceptos para los que

(2) Se explicará el criterio (claro y representativo) adoptado por la entidad para imputar cada tipo de gasto

(3) Se reflejará la fórmula utilizada para el cálculo del porcentaje a imputar, con las aclaraciones que se consideren

### 4. Certificación general del gasto



**DOCUMENTO 3**  
**CERTIFICACIÓN GENERAL DEL GASTO**

ENTIDAD: MISIÓN CRISTIANA MODERNA

D. YAIZA LUZ MARTIN LAHAYE \_\_\_\_\_ D.N.I. 78531376S

CARGO: SECRETARIA EJECUTIVA. ENTIDAD: MISIÓN CRISTIANA MODERNA

CIF: R3500348B. DOMICILIO C/ EL HENEQUEN 1 \_\_\_\_\_

SUBVENCIÓN RECIBIDA 24/12/2020 EJERCICIO 2020

PROGRAMA: ATENCIÓN HUMANITARIA A MIGRANTES EN SITUACIÓN DE VU

**CERTIFICA:**

- Que los gastos efectuados con cargo a la subvención recibida al amparo del Real Decreto 441/2007, de 3 de abril, por Resolución de la Dirección General de Inclusión y Atención Humanitaria de fecha 01/10/2020 han alcanzado la suma total de 197.610,82 € resultando un remanente de 48.746,09 €

- Que las actividades desarrolladas se han ajustado al contenido del programa establecido en la Resolución de la Dirección General de Inclusión y Atención Humanitaria de fecha 01/10/2020.

- Que la relación de gastos anexa (Documento 1. Resumen Financiero) recoge todos los gastos realizados. Los correspondientes justificantes, ordenados y clasificados conforme a dicha relación se custodian en esta Entidad, para su revisión, comprobación o inspección por parte de las unidades administrativas responsables.

- Que los citados justificantes corresponden a gastos realizados durante el período de vigencia de la subvención concedida por la citada Resolución incluidos los intereses generados por la subvención concedida

Fecha 07/05/2021

**5. Cuadros de justificación, relación pormenorizada de gastos.**

Todos los cuadros de justificación requeridos anexos a este documento, por los distintos conceptos de naturaleza de gastos, por servicio, en formato digital, y firmados electrónicamente.

**B.2. DOCUMENTOS DE LA MEMORIA ECONÓMICA.**

**NOTA:** todos los modelos se facilitarán en formato electrónico en una hoja de Excel, que deberá ser utilizada para presentar la justificación del gasto.



**DOCUMENTO 1. RESUMEN FINANCIERO.**

**DOCUMENTO 2. CRITERIOS DE IMPUTACIÓN.**

**DOCUMENTO 3. CERTIFICACIÓN GENERAL DEL GASTO.**

**DOCUMENTO 4. RELACIÓN DE COSTES DEL PERSONAL (DIRECTOS).**

**DOCUMENTO 5. GASTOS DE VIAJE Y ESTANCIA (DIRECTOS).**

**DOCUMENTO 6. HOJA DE LIQUIDACIÓN DE GASTOS DE VIAJE Y ESTANCIA.**

**DOCUMENTO 7. ARTÍCULOS DE CONSUMO, SUMINISTROS Y SERVICIOS (DIRECTOS).**

**DOCUMENTO 8. GASTOS DE ALQUILERES DE INMUEBLES (DIRECTOS).**

**DOCUMENTO 9. GASTOS DE SUBCONTRATACIÓN (DIRECTOS).**

**DOCUMENTO 10. AYUDAS ECONÓMICAS A BENEFICIARIOS (GASTOS ESPECÍFICOS BENEFICIARIOS FINALES) (DIRECTOS).**

**DOCUMENTO 11. INVERSIONES.**

**DOCUMENTO 12. DESGLOSE DE LOS COSTES ECONÓMICOS POR PROVINCIAS.**

**DOCUMENTO 13. DESGLOSE DE LOS COSTES ECONÓMICOS POR PROVINCIAS Y POR SERVICIOS.**



DOCUMENTO 1. RESUMEN FINANCIERO.

PRESUPUESTO SUBVENCIÓN DIRECTA AYUDA HUMANITARIA R.D. 441/2007, DE 3 DE ABRIL									
DOCUMENTO 1. RESUMEN FINANCIERO									
ENTIDAD :		MISION CRISTIANA MODERNA					PERIODO DE ACTUACIÓN		
PROGRAMA:		Atención humanitaria a personas inmigrantes en situación de vulnerabilidad			Fecha Desde:	01/10/2020			
LOCALIZACIÓN DEL PROYECTO:		Estatal			Fecha Hasta:	31/03/2021			
<b>TOTAL RESUMEN FINANCIERO GASTOS CORRIENTES (DIRECTOS E INDIRECTOS):</b>							<b>197.610,82</b>		
COSTES DIRECTOS POR SERVICIOS	Personal	Gastos de viaje y estancias	Artículos de consumo, suministros y servicios	Alquiler de inmuebles	Subcontratación	Gastos Específicos Beneficiarios Finales	TOTAL COSTES DIRECTOS	Plazas	Benef.
ACOGIDA	7.889,76	-	185.218,48	-	4.502,58	-	197.610,82		
- ACOGIDA INTEGRAL							-		
- CENTROS DE ATENCIÓN, EMERGENCIAS Y DERIVACIÓN (CAED)	7.889,76		185.218,48		4.502,58		197.610,82	150	
- ACOGIDA EMERGENCIA							-		
TRASLADOS							-		
ATENCIÓN EN CENTROS DIURNOS							-		
INTERVENCIÓN EN ASENTAMIENTOS							-		
ATENCIÓN EN GRANDES CIUDADES							-		
COSTAS							-		
<b>TOTAL</b>	<b>7.889,76</b>	<b>-</b>	<b>185.218,48</b>	<b>-</b>	<b>4.502,58</b>	<b>-</b>	<b>197.610,82</b>	<b>-</b>	<b>-</b>
<b>COSTES INDIRECTOS (hasta 8 % costes directos)</b>							<b>TOTAL COSTES INDIRECTOS</b>	<b>% INDIR. SF. CIF.</b>	
								<b>0,00%</b>	

785313765 YAIZA LUZ MARTIN (R: R35003488) | Fecha: 2021/04/27 10:35:12 (UTC)



TOTAL RESUMEN FINANCIERO INVERSIONES:							-
INVERSIONES	Bienes de Equipo	Elementos de Transporte	Bienes Informáticos	Mobiliario	Rehabilitación y mejora de Inmuebles	TOTAL INVERSIONES	
ACOGIDA	-	-	-	-	-	-	
- ACOGIDA INTEGRAL						-	
CENTROS DE ATENCIÓN EMERGENCIAS Y DERIVACIÓN (CAED)						-	
- ACOGIDA EMERGENCIA						-	
TRASLADOS						-	
ATENCIÓN EN CENTROS DIURNOS						-	
INTERVENCIÓN EN ASENTAMIENTOS						-	
ATENCIÓN EN GRANDES CIUDADES						-	
COSTAS						-	
TOTAL	-	-	-	-	-	-	

TOTAL SUBVENCIÓN SOLICITADA:		197.610,82
OBSERVACIONES:		

78531376S YAIZA LUZ MARTIN (R: R3500348B)

Firmado digitalmente por 78531376S YAIZA LUZ MARTIN (R: R3500348B)  
 Fecha: 2021.05.07 13:12:18 +01'00'



## DOCUMENTO 2. CRITERIOS DE IMPUTACIÓN

### INSTRUMENTO REGULADOR DEL GASTO SUBVENCIÓN DIRECTA AYUDA HUMANITARIA R.D. 441/2007, DE 3 DE ABRIL

#### DOCUMENTO 2. CRITERIOS DE IMPUTACIÓN

TIPO DE GASTO <sup>(1)</sup>	CRITERIO DE IMPUTACIÓN <sup>(2)</sup>	FÓRMULA <sup>(3)</sup>
PERSONAL		100%
ART. CONSUMO, SUMINISTROS		100%
SUBCONTRATACIÓN		100%

(1) Se indicará el tipo de gasto de que se trate (personal, etc.). Se podrán agrupar aquellos conceptos para los que

(2) Se explicará el criterio (claro y representativo) adoptado por la entidad para imputar cada tipo de gasto

(3) Se reflejará la fórmula utilizada para el cálculo del porcentaje a imputar, con las aclaraciones que se consideren

78531376S YAIZA LUZ  
MARTIN (R: R3500348B)

Firmado digitalmente por 78531376S YAIZA  
LUZ MARTIN (R: R3500348B)  
Fecha: 2021.05.07 13:15:33 +01'00'









## DOCUMENTO 6. HOJA DE LIQUIDACIÓN DE GASTOS DE VIAJE Y ESTANCIA

### DOCUMENTO 6 . HOJA DE LIQUIDACIÓN GASTOS DE VIAJE Y ESTANCIA

FECHA RESOLUCIÓN:

AÑO:

NOMBRE DE LA ENTIDAD:

PROGRAMA:

LOCALIZACIÓN:

D/Dª.....

con domicilio en.....

y DNI nº....., se ha desplazado los días.....

a la localidad.....

con objeto de.....

Los gastos realizados han sido los siguientes:

CONCEPTOS	TOTAL
Alojamiento, días:	
Manutención, días:	
Medio de transporte:	
Localidad de origen:	
Localidad de destino:	
Traslado en vehículo propio (Matrícula: ..... ) Kms:	
<b>TOTAL</b>	

En ....., a..... de .....de 201..

Conforme con la liquidación formulada  
(El representante de la entidad)

RECIBÍ  
(Firma del perceptor)



DOCUMENTO 7. ARTÍCULOS DE CONSUMO, SUMINISTROS Y SERVICIOS (DIRECTOS)

INSTRUMENTO REGULADOR DEL GASTO SUBVENCIÓN DIRECTA AYUDA HUMANITARIA R.D. 44/2007, DE 3 DE ABRIL											
DOCUMENTO 7. ARTÍCULOS DE CONSUMO, SUMINISTROS Y SERVICIOS											
COSTES DIRECTOS											
Entidad: MISION CRISTIANA MODERNA											
Programa de Atención Humanitaria a personas inmigrantes en situación de vulnerabilidad											
Servicio: CAED MCM											
Período de justificación: del 01/10/2020 al 31/03/2021											
Año: 2020											
Nº orden (1)	CC.AA.	Provincia	Localidad	Fecha de factura	Fecha de pago	Proveedor	Concepto (2)	Actividad relacionada que genera el gasto	Total factura	% Imputación al Servicio	TOTAL IMPUTADO AL SERVICIO
1	CANARIAS	LAS PALMAS	PUERTO DEL ROSARIO	01/10/2020	01/10/2020	MERCADONA	ALIMENTOS	CAED MCM	10,152	100%	10,152
2	CANARIAS	LAS PALMAS	PUERTO DEL ROSARIO	02/10/2020	02/10/2020	MERCADONA	ALIMENTOS	CAED MCM	73,341	100%	73,341
3	CANARIAS	LAS PALMAS	PUERTO DEL ROSARIO	07/10/2020	07/10/2020	GWANLUCA DOMENICO CASERTA	ALIMENTOS	CAED MCM	75,000	100%	75,000
4	CANARIAS	LAS PALMAS	PUERTO DEL ROSARIO	08/10/2020	08/10/2020	MERCADOSA S.L	GAS	CAED MCM	24,181	100%	24,181
5	CANARIAS	LAS PALMAS	PUERTO DEL ROSARIO	08/10/2020	08/10/2020	DISTRIBUCIONES HOTELERAS ARECIDA	PIAT. FUNGIBLE	CAED MCM	12,401	100%	12,401
6	CANARIAS	LAS PALMAS	PUERTO DEL ROSARIO	13/10/2020	13/10/2020	LDL SUPERMERCADOS	ALIMENTOS	CAED MCM	4,441	100%	4,441
7	CANARIAS	LAS PALMAS	PUERTO DEL ROSARIO	13/10/2020	13/10/2020	DISTRIBUCIONES HOTELERAS ARECIDA	PIAT. FUNGIBLE	CAED MCM	183,351	100%	183,351
8	CANARIAS	LAS PALMAS	PUERTO DEL ROSARIO	13/10/2020	13/10/2020	LDL SUPERMERCADOS	ALIMENTOS	CAED MCM	7,801	100%	7,801
9	CANARIAS	LAS PALMAS	PUERTO DEL ROSARIO	13/10/2020	13/10/2020	COCA COLA EUROPEAN PARTNERS	ALIMENTOS	CAED MCM	28,041	100%	28,041
10	CANARIAS	LAS PALMAS	PUERTO DEL ROSARIO	14/10/2020	14/10/2020	GWANLUCA DOMENICO CASERTA	ALIMENTOS	CAED MCM	62,501	100%	62,501
11	CANARIAS	LAS PALMAS	PUERTO DEL ROSARIO	16/10/2020	16/10/2020	5 OCEANUS	ALIMENTOS	CAED MCM	104,341	100%	104,341
12	CANARIAS	LAS PALMAS	PUERTO DEL ROSARIO	16/10/2020	16/10/2020	MERCADOSA S.L	GAS	CAED MCM	80,451	100%	80,451
13	CANARIAS	LAS PALMAS	PUERTO DEL ROSARIO	20/10/2020	20/10/2020	DISTRIBUCIONES HOTELERAS ARECIDA	PIAT. FUNGIBLE	CAED MCM	61,951	100%	61,951
14	CANARIAS	LAS PALMAS	PUERTO DEL ROSARIO	21/10/2020	21/10/2020	GWANLUCA DOMENICO CASERTA	ALIMENTOS	CAED MCM	50,001	100%	50,001
15	CANARIAS	LAS PALMAS	PUERTO DEL ROSARIO	21/10/2020	21/10/2020	LDL SUPERMERCADOS	ALIMENTOS	CAED MCM	9,891	100%	9,891
16	CANARIAS	LAS PALMAS	PUERTO DEL ROSARIO	26/10/2020	26/10/2020	MERCADONA	ALIMENTOS	CAED MCM	22,261	100%	22,261
17	CANARIAS	LAS PALMAS	PUERTO DEL ROSARIO	27/10/2020	27/10/2020	DISTRIBUCIONES HOTELERAS ARECIDA	PIAT. FUNGIBLE	CAED MCM	170,301	100%	170,301
18	CANARIAS	LAS PALMAS	PUERTO DEL ROSARIO	28/10/2020	28/10/2020	GWANLUCA DOMENICO CASERTA	ALIMENTOS	CAED MCM	25,001	100%	25,001
19	CANARIAS	LAS PALMAS	PUERTO DEL ROSARIO	28/10/2020	28/10/2020	LDL SUPERMERCADOS	ALIMENTOS	CAED MCM	7,541	100%	7,541
20	CANARIAS	LAS PALMAS	PUERTO DEL ROSARIO	28/10/2020	28/10/2020	LDL SUPERMERCADOS	ALIMENTOS	CAED MCM	13,051	100%	13,051
21	CANARIAS	LAS PALMAS	PUERTO DEL ROSARIO	28/10/2020	28/10/2020	LDL SUPERMERCADOS	ALIMENTOS	CAED MCM	4,381	100%	4,381
22	CANARIAS	LAS PALMAS	PUERTO DEL ROSARIO	30/10/2020	30/10/2020	MERCADONA	ALIMENTOS	CAED MCM	23,321	100%	23,321
23	CANARIAS	LAS PALMAS	PUERTO DEL ROSARIO	30/10/2020	03/11/2020	QUIMICA SINDIALES	PIAT. LIMPIEZA	CAED MCM	490,461	100%	490,461
24	CANARIAS	LAS PALMAS	PUERTO DEL ROSARIO	31/10/2020	31/10/2020	MERCADONA	ALIMENTOS	CAED MCM	73,501	100%	73,501
25	CANARIAS	LAS PALMAS	PUERTO DEL ROSARIO	31/10/2020	31/10/2020	MERCADONA	ALIMENTOS	CAED MCM	53,681	100%	53,681
26	CANARIAS	LAS PALMAS	PUERTO DEL ROSARIO	07/11/2020	07/11/2020	TEL.FONICA MOVILES	TEL.FONIA	CAED MCM	12,621	100%	12,621
27	CANARIAS	LAS PALMAS	PUERTO DEL ROSARIO	08/11/2020	02/11/2020	LDL SUPERMERCADOS	ALIMENTOS	CAED MCM	3,421	100%	3,421
28	CANARIAS	LAS PALMAS	PUERTO DEL ROSARIO	04/11/2020	04/11/2020	DISTRIBUCIONES HOTELERAS ARECIDA	PIAT. FUNGIBLE	CAED MCM	9,391	100%	9,391
29	CANARIAS	LAS PALMAS	PUERTO DEL ROSARIO	04/11/2020	04/11/2020	MERCADONA	ALIMENTOS	CAED MCM	20,761	100%	20,761
30	CANARIAS	LAS PALMAS	PUERTO DEL ROSARIO	04/11/2020	04/11/2020	GWANLUCA DOMENICO CASERTA	ALIMENTOS	CAED MCM	25,001	100%	25,001
31	CANARIAS	LAS PALMAS	PUERTO DEL ROSARIO	05/11/2020	05/11/2020	TIRMA FABRICA PROD. ALIMENTICIOS	ALIMENTOS	CAED MCM	70,071	100%	70,071
32	CANARIAS	LAS PALMAS	PUERTO DEL ROSARIO	07/11/2020	07/11/2020	MERCADONA	ALIMENTOS	CAED MCM	16,071	100%	16,071
33	CANARIAS	LAS PALMAS	PUERTO DEL ROSARIO	05/11/2020	05/11/2020	MERCADOSA S.L	ALIMENTOS	CAED MCM	80,451	100%	80,451
34	CANARIAS	LAS PALMAS	PUERTO DEL ROSARIO	09/11/2020	09/11/2020	LDL SUPERMERCADOS	ALIMENTOS	CAED MCM	4,381	100%	4,381
35	CANARIAS	LAS PALMAS	PUERTO DEL ROSARIO	10/11/2020	10/11/2020	MERCADONA	ALIMENTOS	CAED MCM	11,901	100%	11,901
36	CANARIAS	LAS PALMAS	PUERTO DEL ROSARIO	13/11/2020	13/11/2020	CASHOPLO	ALIMENTOS	CAED MCM	13,331	100%	13,331
37	CANARIAS	LAS PALMAS	PUERTO DEL ROSARIO	13/11/2020	13/11/2020	DISTRIBUCIONES HOTELERAS ARECIDA	PIAT. FUNGIBLE	CAED MCM	211,931	100%	211,931
38	CANARIAS	LAS PALMAS	PUERTO DEL ROSARIO	14/11/2020	14/11/2020	MERCADONA	ALIMENTOS	CAED MCM	3,931	100%	3,931

78531376S YAIZA LUZ MARTIN (R: R3500348B)

Firmado digitalmente por 78531376S YAIZA LUZ MARTIN (R: R3500348B)  
Fecha: 2021.05.07 13:18:37 +01'00'



39	CANARIAS	LAS PALMAS	PUERTO DEL ROSARIO	14/11/2020	14/11/2020	MERCADONA	ALIMENTOS	CAED MCM	38,681	100%	38,681
40	CANARIAS	LAS PALMAS	PUERTO DEL ROSARIO	16/11/2020	16/11/2020	COCA COLA EUROPEAN PARTNERS	ALIMENTOS	CAED MCM	117,671	100%	117,671
41	CANARIAS	LAS PALMAS	PUERTO DEL ROSARIO	21/11/2020	21/11/2020	MERCADONA	ALIMENTOS	CAED MCM	63,401	100%	63,401
42	CANARIAS	LAS PALMAS	PUERTO DEL ROSARIO	21/11/2020	21/11/2020	MERCADONA	ALIMENTOS	CAED MCM	2,491	100%	2,491
43	CANARIAS	LAS PALMAS	PUERTO DEL ROSARIO	21/11/2020	21/11/2020	MERCADONA	ALIMENTOS	CAED MCM	71,031	100%	71,031
44	CANARIAS	LAS PALMAS	PUERTO DEL ROSARIO	30/11/2020	30/11/2020	DISTRIBUCIONES HOTELERAS APEC DA	ALIMENTOS	CAED MCM	7,251	100%	7,251
45	CANARIAS	LAS PALMAS	PUERTO DEL ROSARIO	30/11/2020	30/11/2020	DISTRIBUCIONES HOTELERAS APEC DA	ALIMENTOS	CAED MCM	220,981	100%	220,981
46	CANARIAS	LAS PALMAS	PUERTO DEL ROSARIO	30/11/2020	03/12/2020	QUIMICAS MORALES	NAT. LIMPIEZA	CAED MCM	324,401	100%	324,401
47	CANARIAS	LAS PALMAS	PUERTO DEL ROSARIO	01/12/2020	01/12/2020	TELEFONICA MOVILES	TELEFONIA	CAED MCM	26,401	100%	26,401
48	CANARIAS	LAS PALMAS	PUERTO DEL ROSARIO	01/12/2020	01/12/2020	TELEFONICA MOVILES	TELEFONIA	CAED MCM	18,541	100%	18,541
49	CANARIAS	LAS PALMAS	PUERTO DEL ROSARIO	01/12/2020	01/12/2020	LIDL SUPERMERCADOS	ALIMENTOS	CAED MCM	4,581	100%	4,581
50	CANARIAS	LAS PALMAS	PUERTO DEL ROSARIO	02/12/2020	02/12/2020	MERCADONA	ALIMENTOS	CAED MCM	58,341	100%	58,341
51	CANARIAS	LAS PALMAS	PUERTO DEL ROSARIO	04/12/2020	04/12/2020	LIDL SUPERMERCADOS	ALIMENTOS	CAED MCM	4,141	100%	4,141
52	CANARIAS	LAS PALMAS	PUERTO DEL ROSARIO	04/12/2020	04/12/2020	LIDL SUPERMERCADOS	ALIMENTOS	CAED MCM	4,141	100%	4,141
53	CANARIAS	LAS PALMAS	PUERTO DEL ROSARIO	05/12/2020	05/12/2020	MERCADONA	ALIMENTOS	CAED MCM	127,121	100%	127,121
54	CANARIAS	LAS PALMAS	PUERTO DEL ROSARIO	07/12/2020	07/12/2020	MERCASO SA S.L.	GAS	CAED MCM	63,451	100%	63,451
55	CANARIAS	LAS PALMAS	PUERTO DEL ROSARIO	08/12/2020	23/12/2020	SALVAFUER	HIGIENIZACION	CAED MCM	1.605,001	100%	1.605,001
56	CANARIAS	LAS PALMAS	PUERTO DEL ROSARIO	08/12/2020	23/12/2020	SALVAFUER	HIGIENIZACION	CAED MCM	1.605,001	100%	1.605,001
57	CANARIAS	LAS PALMAS	PUERTO DEL ROSARIO	10/12/2020	10/12/2020	SALVAFUER	ALIMENTOS	CAED MCM	57,421	100%	57,421
58	CANARIAS	LAS PALMAS	PUERTO DEL ROSARIO	11/12/2020	11/12/2020	DISTRIBUCIONES HOTELERAS APEC DA	ALIMENTOS	CAED MCM	13,551	100%	13,551
59	CANARIAS	LAS PALMAS	PUERTO DEL ROSARIO	11/12/2020	11/12/2020	DISTRIBUCIONES HOTELERAS APEC DA	ALIMENTOS	CAED MCM	219,401	100%	219,401
60	CANARIAS	LAS PALMAS	PUERTO DEL ROSARIO	11/12/2020	11/12/2020	LIDL SUPERMERCADOS	ALIMENTOS	CAED MCM	3,891	100%	3,891
61	CANARIAS	LAS PALMAS	PUERTO DEL ROSARIO	11/12/2020	11/12/2020	LIDL SUPERMERCADOS	ALIMENTOS	CAED MCM	4,141	100%	4,141
62	CANARIAS	LAS PALMAS	PUERTO DEL ROSARIO	11/12/2020	11/12/2020	LIDL SUPERMERCADOS	ALIMENTOS	CAED MCM	4,741	100%	4,741
63	CANARIAS	LAS PALMAS	PUERTO DEL ROSARIO	11/12/2020	11/12/2020	LIDL SUPERMERCADOS	ALIMENTOS	CAED MCM	3,421	100%	3,421
64	CANARIAS	LAS PALMAS	PUERTO DEL ROSARIO	15/12/2020	15/12/2020	COCA COLA EUROPEAN PARTNERS	ALIMENTOS	CAED MCM	97,971	100%	97,971
65	CANARIAS	LAS PALMAS	PUERTO DEL ROSARIO	15/12/2020	15/12/2020	MERCADONA	ALIMENTOS	CAED MCM	61,701	100%	61,701
66	CANARIAS	LAS PALMAS	PUERTO DEL ROSARIO	21/12/2020	21/12/2020	JOSE PALLA RIANDES	ALIMENTOS	CAED MCM	28,501	100%	28,501
67	CANARIAS	LAS PALMAS	PUERTO DEL ROSARIO	21/12/2020	21/12/2020	LIDL SUPERMERCADOS	ALIMENTOS	CAED MCM	5,821	100%	5,821
68	CANARIAS	LAS PALMAS	PUERTO DEL ROSARIO	23/12/2020	23/12/2020	DISTRIBUCIONES HOTELERAS APEC DA	ALIMENTOS	CAED MCM	201,481	100%	201,481
69	CANARIAS	LAS PALMAS	PUERTO DEL ROSARIO	23/12/2020	23/12/2020	DISTRIBUCIONES HOTELERAS APEC DA	ALIMENTOS	CAED MCM	5,321	100%	5,321
70	CANARIAS	LAS PALMAS	PUERTO DEL ROSARIO	24/12/2020	24/12/2020	TIRMA FABRICA PROD. ALIMENTICIOS	ALIMENTOS	CAED MCM	31,061	100%	31,061
71	CANARIAS	LAS PALMAS	PUERTO DEL ROSARIO	24/12/2020	24/12/2020	CASH DPLD	ALIMENTOS	CAED MCM	48,721	100%	48,721
72	CANARIAS	LAS PALMAS	PUERTO DEL ROSARIO	28/12/2020	28/12/2020	MERCASO SA S.L.	ALIMENTOS	CAED MCM	76,141	100%	76,141
73	CANARIAS	LAS PALMAS	PUERTO DEL ROSARIO	28/12/2020	28/12/2020	LIDL SUPERMERCADOS	ALIMENTOS	CAED MCM	10,711	100%	10,711
74	CANARIAS	LAS PALMAS	PUERTO DEL ROSARIO	29/12/2020	29/12/2020	MERCADONA	ALIMENTOS	CAED MCM	90,921	100%	90,921
75	CANARIAS	LAS PALMAS	PUERTO DEL ROSARIO	29/12/2020	31/12/2020	DISTRIBUCIONES HOTELERAS APEC DA	ALIMENTOS	CAED MCM	3.999,991	100%	3.999,991
76	CANARIAS	LAS PALMAS	PUERTO DEL ROSARIO	30/12/2020	30/12/2020	MERCADONA	ALIMENTOS	CAED MCM	41,701	100%	41,701
77	CANARIAS	LAS PALMAS	PUERTO DEL ROSARIO	30/12/2020	31/12/2020	MINOSOL SUPERMERCADOS	ALIMENTOS	CAED MCM	25.228,481	100%	25.228,481
78	CANARIAS	LAS PALMAS	PUERTO DEL ROSARIO	31/12/2020	31/12/2020	QUIMICAS MORALES	NAT. LIMPIEZA	CAED MCM	429,401	100%	429,401
79	CANARIAS	LAS PALMAS	PUERTO DEL ROSARIO	31/12/2020	31/12/2020	MERCADONA	ALIMENTOS	CAED MCM	64,931	100%	64,931
80	CANARIAS	LAS PALMAS	PUERTO DEL ROSARIO	01/01/2021	01/01/2021	SALVAFUER	HIGIENIZACION	CAED MCM	2.000,910	100%	2.000,910
81	CANARIAS	LAS PALMAS	PUERTO DEL ROSARIO	01/01/2021	04/01/2021	TELEFONICA MOVILES	TELEFONIA	CAED MCM	17,641	100%	17,641
82	CANARIAS	LAS PALMAS	PUERTO DEL ROSARIO	01/01/2021	04/01/2021	TELEFONICA MOVILES	TELEFONIA	CAED MCM	17,671	100%	17,671
83	CANARIAS	LAS PALMAS	PUERTO DEL ROSARIO	02/01/2021	02/01/2021	ALUMINOS TARRALLA SL	MANTENIMIENTO	CAED MCM	4,431	100%	4,431
84	CANARIAS	LAS PALMAS	PUERTO DEL ROSARIO	04/01/2021	04/01/2021	LIDL SUPERMERCADOS	ALIMENTOS	CAED MCM	8,851	100%	8,851
85	CANARIAS	LAS PALMAS	PUERTO DEL ROSARIO	05/01/2021	05/01/2021	ARVAL COSTERA SLU	MANTENIMIENTO	CAED MCM	177,431	100%	177,431
86	CANARIAS	LAS PALMAS	PUERTO DEL ROSARIO	05/01/2021	05/01/2021	MINOSOL SUPERMERCADOS	NAT. FUNGIBLE	CAED MCM	3,501	100%	3,501
87	CANARIAS	LAS PALMAS	PUERTO DEL ROSARIO	05/01/2021	05/01/2021	GRANLUCA DOMENICO CASERTA	ALIMENTOS	CAED MCM	222,501	100%	222,501
88	CANARIAS	LAS PALMAS	PUERTO DEL ROSARIO	07/01/2021	07/01/2021	CASH DPLD	NAT. FUNGIBLE	CAED MCM	28,731	100%	28,731

785313765 YAIZA LUZ  
MARTIN (R: R3500348B)

Firmado digitalmente por 785313765  
YAIZA LUZ MARTIN (R: R3500348B)  
Fecha: 2021.05.07 13:19:25 +01'00'



29	CANARIAS	LAS PALMAS	PUERTO DEL ROSARIO	07/02/2021	07/02/2021	MERCASCOSA S.L.	GAS	CARD MCM		25,26	100%	25,26
30	CANARIAS	LAS PALMAS	PUERTO DEL ROSARIO	08/02/2021	08/02/2021	LIDL SUPERMERCADOS	ALIMENTOS	CARD MCM		11,33	100%	11,33
31	CANARIAS	LAS PALMAS	PUERTO DEL ROSARIO	08/02/2021	08/02/2021	SAAVEDRA BRITO SL	MANUTENIMIENTO	CARD MCM		9,88	100%	9,88
32	CANARIAS	LAS PALMAS	PUERTO DEL ROSARIO	08/02/2021	08/02/2021	LIDL SUPERMERCADOS	ALIMENTOS	CARD MCM		10,32	100%	10,32
33	CANARIAS	LAS PALMAS	PUERTO DEL ROSARIO	08/02/2021	08/02/2021	CASHO PLO	ALIMENTOS	CARD MCM		50,63	100%	50,63
34	CANARIAS	LAS PALMAS	PUERTO DEL ROSARIO	08/02/2021	08/02/2021	MERCACCIONA	MANUTENIMIENTO	CARD MCM		19,00	100%	19,00
35	CANARIAS	LAS PALMAS	PUERTO DEL ROSARIO	11/02/2021	11/02/2021	MERCASCOSA S.L.	GAS	CARD MCM		63,45	100%	63,45
36	CANARIAS	LAS PALMAS	PUERTO DEL ROSARIO	11/02/2021	11/02/2021	FERRERIA LAS NAVES RPP SL	MANUTENIMIENTO	CARD MCM		17,24	100%	17,24
37	CANARIAS	LAS PALMAS	PUERTO DEL ROSARIO	12/02/2021	12/02/2021	GIANLUCA DOMENICO CASERTA	ALIMENTOS	CARD MCM		275,00	100%	275,00
38	CANARIAS	LAS PALMAS	PUERTO DEL ROSARIO	12/02/2021	12/02/2021	SAAVEDRA BRITO SL	MANUTENIMIENTO	CARD MCM		12,96	100%	12,96
39	CANARIAS	LAS PALMAS	PUERTO DEL ROSARIO	13/02/2021	13/02/2021	COMERCIAL FERRERIA MAXICRATA	MANUTENIMIENTO	CARD MCM		143,27	100%	143,27
100	CANARIAS	LAS PALMAS	PUERTO DEL ROSARIO	13/02/2021	13/02/2021	CASHO PLO	MANUTENIMIENTO	CARD MCM		24,98	100%	24,98
101	CANARIAS	LAS PALMAS	PUERTO DEL ROSARIO	14/02/2021	14/02/2021	RMA TRADE	FCPA	CARD MCM		733,20	100%	733,20
102	CANARIAS	LAS PALMAS	PUERTO DEL ROSARIO	15/02/2021	15/02/2021	ABLAMIENTO TERMO-AUSTICOS FLE	MANUTENIMIENTO	CARD MCM		171,53	100%	171,53
103	CANARIAS	LAS PALMAS	PUERTO DEL ROSARIO	15/02/2021	15/02/2021	SAAVEDRA BRITO SL	MANUTENIMIENTO	CARD MCM		6,97	100%	6,97
104	CANARIAS	LAS PALMAS	PUERTO DEL ROSARIO	15/02/2021	15/02/2021	AZULEJOS ISULARES SA	MANUTENIMIENTO	CARD MCM		201,63	100%	201,63
105	CANARIAS	LAS PALMAS	PUERTO DEL ROSARIO	15/02/2021	15/02/2021	LIDL SUPERMERCADOS	MANUTENIMIENTO	CARD MCM		23,28	100%	23,28
106	CANARIAS	LAS PALMAS	PUERTO DEL ROSARIO	16/02/2021	16/02/2021	MERCACCIONA	ALIMENTOS	CARD MCM		99,57	100%	99,57
107	CANARIAS	LAS PALMAS	PUERTO DEL ROSARIO	18/02/2021	18/02/2021	MERCACCIONA	MAT. FUNCIBLE	CARD MCM		17,95	100%	17,95
108	CANARIAS	LAS PALMAS	PUERTO DEL ROSARIO	18/02/2021	18/02/2021	DISTRIBUCIONES HOTELERAS ARECIDA	MAT. FUNCIBLE	CARD MCM		21,71	100%	21,71
109	CANARIAS	LAS PALMAS	PUERTO DEL ROSARIO	18/02/2021	18/02/2021	PAPELERIA ANDRONICA	MAT. CLASIS	CARD MCM		275,45	100%	275,45
110	CANARIAS	LAS PALMAS	PUERTO DEL ROSARIO	19/02/2021	19/02/2021	BRUFUER SL	MANUTENIMIENTO	CARD MCM		119,00	100%	119,00
111	CANARIAS	LAS PALMAS	PUERTO DEL ROSARIO	19/02/2021	19/02/2021	COMERCIAL JUANIGLES JARD. Y CONST	MANUTENIMIENTO	CARD MCM		61,94	100%	61,94
112	CANARIAS	LAS PALMAS	PUERTO DEL ROSARIO	19/02/2021	19/02/2021	CASHO PLO	MAT. FUNCIBLE	CARD MCM		24,98	100%	24,98
113	CANARIAS	LAS PALMAS	PUERTO DEL ROSARIO	19/02/2021	19/02/2021	GIANLUCA DOMENICO CASERTA	ALIMENTOS	CARD MCM		259,75	100%	259,75
114	CANARIAS	LAS PALMAS	PUERTO DEL ROSARIO	19/02/2021	19/02/2021	CASHO PLO	MAT. FUNCIBLE	CARD MCM		24,98	100%	24,98
115	CANARIAS	LAS PALMAS	PUERTO DEL ROSARIO	19/02/2021	19/02/2021	BRUFUER SL	MANUTENIMIENTO	CARD MCM		22,96	100%	22,96
116	CANARIAS	LAS PALMAS	PUERTO DEL ROSARIO	20/02/2021	20/02/2021	FERRERIA LAS NAVES RPP SL	MANUTENIMIENTO	CARD MCM		16,40	100%	16,40
117	CANARIAS	LAS PALMAS	PUERTO DEL ROSARIO	20/02/2021	20/02/2021	FERRERIA LAS NAVES RPP SL	MANUTENIMIENTO	CARD MCM		54,29	100%	54,29
118	CANARIAS	LAS PALMAS	PUERTO DEL ROSARIO	20/02/2021	20/02/2021	MERCASCOSA S.L.	GAS	CARD MCM		69,55	100%	69,55
119	CANARIAS	LAS PALMAS	PUERTO DEL ROSARIO	21/02/2021	21/02/2021	COMERCIAL FERRERIA MAXICRATA	MANUTENIMIENTO	CARD MCM		66,60	100%	66,60
120	CANARIAS	LAS PALMAS	PUERTO DEL ROSARIO	21/02/2021	21/02/2021	DISTRIBUCIONES HOTELERAS ARECIDA	MAT. FUNCIBLE	CARD MCM		3,21	100%	3,21
121	CANARIAS	LAS PALMAS	PUERTO DEL ROSARIO	22/02/2021	22/02/2021	PREPACADOS LA ANTIGUA SL	MANUTENIMIENTO	CARD MCM		12,00	100%	12,00
122	CANARIAS	LAS PALMAS	PUERTO DEL ROSARIO	22/02/2021	22/02/2021	MERCACCIONA	MAT. ASOC. HIGIENE	CARD MCM		54,70	100%	54,70
123	CANARIAS	LAS PALMAS	PUERTO DEL ROSARIO	22/02/2021	22/02/2021	MERCACCIONA	MAT. ASOC. HIGIENE	CARD MCM		17,60	100%	17,60
124	CANARIAS	LAS PALMAS	PUERTO DEL ROSARIO	23/02/2021	23/02/2021	MERCACCIONA	ALIMENTOS	CARD MCM		68,10	100%	68,10
125	CANARIAS	LAS PALMAS	PUERTO DEL ROSARIO	23/02/2021	23/02/2021	BRUFUER SL	MANUTENIMIENTO	CARD MCM		19,29	100%	19,29
126	CANARIAS	LAS PALMAS	PUERTO DEL ROSARIO	23/02/2021	23/02/2021	COMERCIAL JUANIGLES JARD. Y CONST	MANUTENIMIENTO	CARD MCM		9,79	100%	9,79
127	CANARIAS	LAS PALMAS	PUERTO DEL ROSARIO	25/02/2021	25/02/2021	DISTRIBUCIONES HOTELERAS ARECIDA	MAT. FUNCIBLE	CARD MCM		12,04	100%	12,04
128	CANARIAS	LAS PALMAS	PUERTO DEL ROSARIO	25/02/2021	25/02/2021	LIDL SUPERMERCADOS	ALIMENTOS	CARD MCM		10,23	100%	10,23
129	CANARIAS	LAS PALMAS	PUERTO DEL ROSARIO	25/02/2021	25/02/2021	COCA COLA EUROPEAN PARTNERS	ALIMENTOS	CARD MCM		169,53	100%	169,53
130	CANARIAS	LAS PALMAS	PUERTO DEL ROSARIO	26/02/2021	26/02/2021	MERCACCIONA	ALIMENTOS	CARD MCM		30,39	100%	30,39
131	CANARIAS	LAS PALMAS	PUERTO DEL ROSARIO	26/02/2021	26/02/2021	JOSE PADILLA FRANCIS	ALIMENTOS	CARD MCM		12,06	100%	12,06
132	CANARIAS	LAS PALMAS	PUERTO DEL ROSARIO	26/02/2021	26/02/2021	GIANLUCA DOMENICO CASERTA	ALIMENTOS	CARD MCM		292,50	100%	292,50
133	CANARIAS	LAS PALMAS	PUERTO DEL ROSARIO	27/02/2021	27/02/2021	DECELA SA	ALIMENTOS	CARD MCM		562,77	100%	562,77
134	CANARIAS	LAS PALMAS	PUERTO DEL ROSARIO	27/02/2021	27/02/2021	JOSE PADILLA FRANCIS	ALIMENTOS	CARD MCM		12,66	100%	12,66
135	CANARIAS	LAS PALMAS	PUERTO DEL ROSARIO	27/02/2021	27/02/2021	BRUFUER SL	MANUTENIMIENTO	CARD MCM		22,29	100%	22,29
136	CANARIAS	LAS PALMAS	PUERTO DEL ROSARIO	28/02/2021	28/02/2021	MERCASCOSA S.L.	GAS	CARD MCM		69,55	100%	69,55

785313765 YAIZA LUZ MARTIN (R: R3500348B)

Firmado digitalmente por 785313765 YAIZA LUZ MARTIN (R: R3500348B) Fecha: 2021.05.07 13:21:10 +01'00'



137	CANARIAS	LAS PALMAS	PUEERTO DEL ROSARIO	28/01/2021	28/01/2021	JOSEPADILLAFRANCES	ALIMENTOS	CAEDMCM	9,45	100%	9,45
138	CANARIAS	LAS PALMAS	PUEERTO DEL ROSARIO	28/01/2021	28/01/2021	MERCADONIA	ALIMENTOS	CAEDMCM	92,28	100%	92,28
139	CANARIAS	LAS PALMAS	PUEERTO DEL ROSARIO	28/01/2021	27/07/2021	DIACIOL SUPERMERCADOS	PAQ. ASEO E HIGIENE	CAEDMCM	1.953,24	100%	1.953,24
140	CANARIAS	LAS PALMAS	PUEERTO DEL ROSARIO	28/01/2021	28/01/2021	COMERCIO JUANLUIS JARD. Y CONST	MANUTENIMIENTO	CAEDMCM	84,36	100%	84,36
141	CANARIAS	LAS PALMAS	PUEERTO DEL ROSARIO	29/01/2021	23/01/2021	GUMICIAS NOVALES	PAQ. LIMPIEZA	CAEDMCM	730,59	100%	730,59
142	CANARIAS	LAS PALMAS	PUEERTO DEL ROSARIO	29/01/2021	23/01/2021	COMERCIAL FERRETERIA MAXORATA	MANUTENIMIENTO	CAEDMCM	5,05	100%	5,05
143	CANARIAS	LAS PALMAS	PUEERTO DEL ROSARIO	29/01/2021	29/01/2021	HERNANDES PANAGUAWACHIN SL	MANUTENIMIENTO	CAEDMCM	105,62	100%	105,62
144	CANARIAS	LAS PALMAS	PUEERTO DEL ROSARIO	29/01/2021	23/01/2021	HERNANDES PANAGUAWACHIN SL	MANUTENIMIENTO	CAEDMCM	5,42	100%	5,42
145	CANARIAS	LAS PALMAS	PUEERTO DEL ROSARIO	30/01/2021	30/01/2021	HERNANDES PANAGUAWACHIN SL	MANUTENIMIENTO	CAEDMCM	34,53	100%	34,53
146	CANARIAS	LAS PALMAS	PUEERTO DEL ROSARIO	30/01/2021	30/01/2021	JOSEPADILLAFRANCES	ALIMENTOS	CAEDMCM	6,01	100%	6,01
147	CANARIAS	LAS PALMAS	PUEERTO DEL ROSARIO	30/01/2021	30/01/2021	MERCADONIA	ALIMENTOS	CAEDMCM	58,17	100%	58,17
148	CANARIAS	LAS PALMAS	PUEERTO DEL ROSARIO	30/01/2021	15/02/2021	IRMAWINVERSIONES	COMBUSTIBLE	CAEDMCM	406,31	100%	406,31
149	CANARIAS	LAS PALMAS	PUEERTO DEL ROSARIO	01/02/2021	01/02/2021	TELEFONICA MOVILES	TELEFONIA	CAEDMCM	17,30	100%	17,30
150	CANARIAS	LAS PALMAS	PUEERTO DEL ROSARIO	01/02/2021	01/02/2021	TELEFONICA MOVILES	TELEFONIA	CAEDMCM	16,09	100%	16,09
151	CANARIAS	LAS PALMAS	PUEERTO DEL ROSARIO	01/02/2021	01/02/2021	MERCADONIA	ALIMENTOS	CAEDMCM	19,75	100%	19,75
152	CANARIAS	LAS PALMAS	PUEERTO DEL ROSARIO	01/02/2021	01/02/2021	SAL VAFUER	GENERACION	CAEDMCM	2.000,50	100%	2.000,50
153	CANARIAS	LAS PALMAS	PUEERTO DEL ROSARIO	01/02/2021	01/02/2021	MERCADONIA S.L.	GAS	CAEDMCM	26,62	100%	26,62
154	CANARIAS	LAS PALMAS	PUEERTO DEL ROSARIO	01/02/2021	01/02/2021	MERCADONIA S.L.	GAS	CAEDMCM	26,62	100%	26,62
155	CANARIAS	LAS PALMAS	PUEERTO DEL ROSARIO	02/02/2021	02/02/2021	GIANLUCA DOMINICO CASERTA	ALIMENTOS	CAEDMCM	234,50	100%	234,50
156	CANARIAS	LAS PALMAS	PUEERTO DEL ROSARIO	02/02/2021	02/02/2021	GIANLUCA DOMINICO CASERTA	ALIMENTOS	CAEDMCM	234,25	100%	234,25
157	CANARIAS	LAS PALMAS	PUEERTO DEL ROSARIO	02/02/2021	02/02/2021	LUJ SUPERMERCADOS	ALIMENTOS	CAEDMCM	19,30	100%	19,30
158	CANARIAS	LAS PALMAS	PUEERTO DEL ROSARIO	02/02/2021	02/02/2021	MERCADONIA	ALIMENTOS	CAEDMCM	160,60	100%	160,60
159	CANARIAS	LAS PALMAS	PUEERTO DEL ROSARIO	02/02/2021	02/02/2021	JOSEPADILLAFRANCES	ALIMENTOS	CAEDMCM	11,89	100%	11,89
160	CANARIAS	LAS PALMAS	PUEERTO DEL ROSARIO	03/02/2021	03/02/2021	DIACIOL SUPERMERCADOS	ALIMENTOS	CAEDMCM	22,98	100%	22,98
161	CANARIAS	LAS PALMAS	PUEERTO DEL ROSARIO	03/02/2021	03/02/2021	DIACIOL SUPERMERCADOS	ALIMENTOS	CAEDMCM	16,23	100%	16,23
162	CANARIAS	LAS PALMAS	PUEERTO DEL ROSARIO	03/02/2021	03/02/2021	MERCADONIA	ALIMENTOS	CAEDMCM	117,05	100%	117,05
163	CANARIAS	LAS PALMAS	PUEERTO DEL ROSARIO	03/02/2021	03/02/2021	MERCADONIA	ALIMENTOS	CAEDMCM	165,79	100%	165,79
164	CANARIAS	LAS PALMAS	PUEERTO DEL ROSARIO	03/02/2021	03/02/2021	MERCADONIA	ALIMENTOS	CAEDMCM	63,40	100%	63,40
165	CANARIAS	LAS PALMAS	PUEERTO DEL ROSARIO	03/02/2021	03/02/2021	CASHO PLO	PAQ. FUNCIBLE	CAEDMCM	44,61	100%	44,61
166	CANARIAS	LAS PALMAS	PUEERTO DEL ROSARIO	03/02/2021	03/02/2021	MERCADONIA	ALIMENTOS	CAEDMCM	69,02	100%	69,02
167	CANARIAS	LAS PALMAS	PUEERTO DEL ROSARIO	04/02/2021	04/02/2021	MERCADONIA	ALIMENTOS	CAEDMCM	69,62	100%	69,62
168	CANARIAS	LAS PALMAS	PUEERTO DEL ROSARIO	04/02/2021	04/02/2021	MERCADONIA	ALIMENTOS	CAEDMCM	156,47	100%	156,47
169	CANARIAS	LAS PALMAS	PUEERTO DEL ROSARIO	04/02/2021	04/02/2021	MERCADONIA	ALIMENTOS	CAEDMCM	96,31	100%	96,31
170	CANARIAS	LAS PALMAS	PUEERTO DEL ROSARIO	04/02/2021	04/02/2021	CASHO PLO	ALIMENTOS	CAEDMCM	13,39	100%	13,39
171	CANARIAS	LAS PALMAS	PUEERTO DEL ROSARIO	04/02/2021	04/02/2021	MERCADONIA	ALIMENTOS	CAEDMCM	76,03	100%	76,03
172	CANARIAS	LAS PALMAS	PUEERTO DEL ROSARIO	04/02/2021	04/02/2021	LUJ SUPERMERCADOS	ALIMENTOS	CAEDMCM	1,41	100%	1,41
173	CANARIAS	LAS PALMAS	PUEERTO DEL ROSARIO	05/02/2021	05/02/2021	MERCADONIA	ALIMENTOS	CAEDMCM	57,49	100%	57,49
174	CANARIAS	LAS PALMAS	PUEERTO DEL ROSARIO	05/02/2021	05/02/2021	MERCADONIA	ALIMENTOS	CAEDMCM	50,99	100%	50,99
175	CANARIAS	LAS PALMAS	PUEERTO DEL ROSARIO	05/02/2021	05/02/2021	LUJ SUPERMERCADOS	ALIMENTOS	CAEDMCM	32,47	100%	32,47
176	CANARIAS	LAS PALMAS	PUEERTO DEL ROSARIO	06/02/2021	06/02/2021	MERCADONIA	ALIMENTOS	CAEDMCM	116,50	100%	116,50
177	CANARIAS	LAS PALMAS	PUEERTO DEL ROSARIO	06/02/2021	06/02/2021	MERCADONIA	ALIMENTOS	CAEDMCM	43,76	100%	43,76
178	CANARIAS	LAS PALMAS	PUEERTO DEL ROSARIO	06/02/2021	06/02/2021	MERCADONIA S.L.	GAS	CAEDMCM	26,62	100%	26,62
179	CANARIAS	LAS PALMAS	PUEERTO DEL ROSARIO	06/02/2021	06/02/2021	MERCADONIA S.L.	GAS	CAEDMCM	26,62	100%	26,62
180	CANARIAS	LAS PALMAS	PUEERTO DEL ROSARIO	06/02/2021	06/02/2021	GIANLUCA DOMINICO CASERTA	MANUTENIMIENTO	CAEDMCM	56,30	100%	56,30
181	CANARIAS	LAS PALMAS	PUEERTO DEL ROSARIO	06/02/2021	06/02/2021	DISTRIBUCIONES NOTILDAS ANCOA	PAQ. FUNCIBLE	CAEDMCM	91,69	100%	91,69
182	CANARIAS	LAS PALMAS	PUEERTO DEL ROSARIO	06/02/2021	06/02/2021	MERCADONIA	ALIMENTOS	CAEDMCM	11,57	100%	11,57
183	CANARIAS	LAS PALMAS	PUEERTO DEL ROSARIO	06/02/2021	06/02/2021	GIANLUCA DOMINICO CASERTA	ALIMENTOS	CAEDMCM	233,25	100%	233,25
184	CANARIAS	LAS PALMAS	PUEERTO DEL ROSARIO	06/02/2021	06/02/2021	GIANLUCA DOMINICO CASERTA	ALIMENTOS	CAEDMCM	233,25	100%	233,25
185	CANARIAS	LAS PALMAS	PUEERTO DEL ROSARIO	06/02/2021	06/02/2021	GIANLUCA DOMINICO CASERTA	ALIMENTOS	CAEDMCM	233,50	100%	233,50
186	CANARIAS	LAS PALMAS	PUEERTO DEL ROSARIO	06/02/2021	06/02/2021	LUJ SUPERMERCADOS	ALIMENTOS	CAEDMCM	4,19	100%	4,19
187	CANARIAS	LAS PALMAS	PUEERTO DEL ROSARIO	06/02/2021	06/02/2021	MERCADONIA	ALIMENTOS	CAEDMCM	67,32	100%	67,32

785313765 YAIZA LUZ MARTIN (R: R3500348B)

Firmado digitalmente por 785313765 YAIZA LUZ MARTIN (R: R3500348B) Fecha: 2021.05.07 13:22:20 +0100'



188	CANARIAS	LAS PALMAS	FUERTO DEL ROSARIO	11/02/2021	11/02/2021	MERCADONA	ALIMENTOS	CAED MOM	35,371	100%	35,37
189	CANARIAS	LAS PALMAS	FUERTO DEL ROSARIO	11/02/2021	11/02/2021	MERCADONA S.L	GAS	CAED MOM	53,241	100%	53,24
190	CANARIAS	LAS PALMAS	FUERTO DEL ROSARIO	11/02/2021	11/02/2021	JOSE PADILLA FRANCE S	ALIMENTOS	CAED MOM	35,671	100%	35,67
191	CANARIAS	LAS PALMAS	FUERTO DEL ROSARIO	11/02/2021	11/02/2021	JOSE PADILLA FRANCE S	ALIMENTOS	CAED MOM	33,211	100%	33,21
192	CANARIAS	LAS PALMAS	FUERTO DEL ROSARIO	11/02/2021	11/02/2021	LIDL SUPERMERCADOS	ALIMENTOS	CAED MOM	23,401	100%	23,40
193	CANARIAS	LAS PALMAS	FUERTO DEL ROSARIO	11/02/2021	11/02/2021	CASHUNICE	ALIMENTOS	CAED MOM	5.600,501	100%	5.600,50
194	CANARIAS	LAS PALMAS	FUERTO DEL ROSARIO	11/02/2021	11/02/2021	JOSE PADILLA FRANCE S	ALIMENTOS	CAED MOM	9,381	100%	9,38
195	CANARIAS	LAS PALMAS	FUERTO DEL ROSARIO	11/02/2021	11/02/2021	SAUDEIRA BRITO SL	MANTENIMIENTO	CAED MOM	11,731	100%	11,73
196	CANARIAS	LAS PALMAS	FUERTO DEL ROSARIO	11/02/2021	11/02/2021	MERCADONA S.L	GAS	CAED MOM	26,821	100%	26,82
197	CANARIAS	LAS PALMAS	FUERTO DEL ROSARIO	11/02/2021	11/02/2021	JOSE PADILLA FRANCE S	ALIMENTOS	CAED MOM	25,301	100%	25,30
198	CANARIAS	LAS PALMAS	FUERTO DEL ROSARIO	11/02/2021	11/02/2021	SAUDEIRA BRITO SL	MANTENIMIENTO	CAED MOM	12,731	100%	12,73
199	CANARIAS	LAS PALMAS	FUERTO DEL ROSARIO	11/02/2021	11/02/2021	MERCADONA	ALIMENTOS	CAED MOM	35,021	100%	35,02
200	CANARIAS	LAS PALMAS	FUERTO DEL ROSARIO	11/02/2021	11/02/2021	MERCADONA	ALIMENTOS	CAED MOM	59,971	100%	59,97
201	CANARIAS	LAS PALMAS	FUERTO DEL ROSARIO	11/02/2021	11/02/2021	LIDL SUPERMERCADOS	ALIMENTOS	CAED MOM	19,381	100%	19,38
202	CANARIAS	LAS PALMAS	FUERTO DEL ROSARIO	11/02/2021	11/02/2021	SAUDEIRA BRITO SL	MANTENIMIENTO	CAED MOM	15,551	100%	15,55
203	CANARIAS	LAS PALMAS	FUERTO DEL ROSARIO	11/02/2021	11/02/2021	DINO SOL SUPERMERCADOS	ALIMENTOS	CAED MOM	7,061	100%	7,06
204	CANARIAS	LAS PALMAS	FUERTO DEL ROSARIO	11/02/2021	11/02/2021	MERCADONA S.L	GAS	CAED MOM	66,551	100%	66,55
205	CANARIAS	LAS PALMAS	FUERTO DEL ROSARIO	11/02/2021	11/02/2021	GIANLUCA DOMENICO CASERTA	ALIMENTOS	CAED MOM	212,501	100%	212,50
206	CANARIAS	LAS PALMAS	FUERTO DEL ROSARIO	11/02/2021	11/02/2021	GIANLUCA DOMENICO CASERTA	ALIMENTOS	CAED MOM	212,501	100%	212,50
207	CANARIAS	LAS PALMAS	FUERTO DEL ROSARIO	11/02/2021	11/02/2021	GIANLUCA DOMENICO CASERTA	ALIMENTOS	CAED MOM	212,501	100%	212,50
208	CANARIAS	LAS PALMAS	FUERTO DEL ROSARIO	11/02/2021	11/02/2021	MERCADONA	ALIMENTOS	CAED MOM	39,711	100%	39,71
209	CANARIAS	LAS PALMAS	FUERTO DEL ROSARIO	11/02/2021	11/02/2021	MERCADONA	ALIMENTOS	CAED MOM	37,711	100%	37,71
210	CANARIAS	LAS PALMAS	FUERTO DEL ROSARIO	11/02/2021	11/02/2021	DINO SOL SUPERMERCADOS	ALIMENTOS	CAED MOM	13.245,861	100%	13.245,86
211	CANARIAS	LAS PALMAS	FUERTO DEL ROSARIO	17/02/2021	17/02/2021	DINO SOL SUPERMERCADOS	ALIMENTOS	CAED MOM	7,121	100%	7,12
212	CANARIAS	LAS PALMAS	FUERTO DEL ROSARIO	17/02/2021	17/02/2021	JOSE PADILLA FRANCE S	ALIMENTOS	CAED MOM	1,051	100%	1,05
213	CANARIAS	LAS PALMAS	FUERTO DEL ROSARIO	17/02/2021	17/02/2021	DISTRIBUCION SHOT ELERAS AHECIDA	MAT. FUNGIBLE	CAED MOM	10,311	100%	10,31
214	CANARIAS	LAS PALMAS	FUERTO DEL ROSARIO	17/02/2021	17/02/2021	MERCADONA	ALIMENTOS	CAED MOM	72,001	100%	72,00
215	CANARIAS	LAS PALMAS	FUERTO DEL ROSARIO	11/02/2021	11/02/2021	JOSE PADILLA FRANCE S	ALIMENTOS	CAED MOM	13,351	100%	13,35
216	CANARIAS	LAS PALMAS	FUERTO DEL ROSARIO	11/02/2021	11/02/2021	JOSE PADILLA FRANCE S	ALIMENTOS	CAED MOM	5,031	100%	5,03
217	CANARIAS	LAS PALMAS	FUERTO DEL ROSARIO	11/02/2021	11/02/2021	JOSE PADILLA FRANCE S	ALIMENTOS	CAED MOM	5,581	100%	5,58
218	CANARIAS	LAS PALMAS	FUERTO DEL ROSARIO	11/02/2021	11/02/2021	JOSE PADILLA FRANCE S	ALIMENTOS	CAED MOM	5,101	100%	5,10
219	CANARIAS	LAS PALMAS	FUERTO DEL ROSARIO	11/02/2021	11/02/2021	LIDL SUPERMERCADOS	ALIMENTOS	CAED MOM	13,491	100%	13,49
220	CANARIAS	LAS PALMAS	FUERTO DEL ROSARIO	11/02/2021	11/02/2021	LIDL SUPERMERCADOS	ALIMENTOS	CAED MOM	20,881	100%	20,88
221	CANARIAS	LAS PALMAS	FUERTO DEL ROSARIO	11/02/2021	11/02/2021	JOSE PADILLA FRANCE S	ALIMENTOS	CAED MOM	19,271	100%	19,27
222	CANARIAS	LAS PALMAS	FUERTO DEL ROSARIO	11/02/2021	11/02/2021	MERCADONA	ALIMENTOS	CAED MOM	27,721	100%	27,72
223	CANARIAS	LAS PALMAS	FUERTO DEL ROSARIO	11/02/2021	11/02/2021	CASHUNICE	ALIMENTOS	CAED MOM	10.392,201	100%	10.392,20
224	CANARIAS	LAS PALMAS	FUERTO DEL ROSARIO	21/02/2021	21/02/2021	JOSE PADILLA FRANCE S	ALIMENTOS	CAED MOM	10,091	100%	10,09
225	CANARIAS	LAS PALMAS	FUERTO DEL ROSARIO	23/02/2021	23/02/2021	DINO SOL SUPERMERCADOS	ALIMENTOS	CAED MOM	12,521	100%	12,52
226	CANARIAS	LAS PALMAS	FUERTO DEL ROSARIO	23/02/2021	23/02/2021	LIDL SUPERMERCADOS	ALIMENTOS	CAED MOM	35,061	100%	35,06
227	CANARIAS	LAS PALMAS	FUERTO DEL ROSARIO	23/02/2021	23/02/2021	LIDL SUPERMERCADOS	ALIMENTOS	CAED MOM	50,341	100%	50,34
228	CANARIAS	LAS PALMAS	FUERTO DEL ROSARIO	23/02/2021	23/02/2021	LIDL SUPERMERCADOS	ALIMENTOS	CAED MOM	20,781	100%	20,78
229	CANARIAS	LAS PALMAS	FUERTO DEL ROSARIO	23/02/2021	23/02/2021	MERCADONA	ALIMENTOS	CAED MOM	13,321	100%	13,32
230	CANARIAS	LAS PALMAS	FUERTO DEL ROSARIO	23/02/2021	23/02/2021	DINO SOL SUPERMERCADOS	ALIMENTOS	CAED MOM	25,601	100%	25,60
231	CANARIAS	LAS PALMAS	FUERTO DEL ROSARIO	23/02/2021	23/02/2021	MERCADONA	ALIMENTOS	CAED MOM	63,061	100%	63,06
232	CANARIAS	LAS PALMAS	FUERTO DEL ROSARIO	23/02/2021	23/02/2021	MERCADONA S.L	GAS	CAED MOM	53,241	100%	53,24
233	CANARIAS	LAS PALMAS	FUERTO DEL ROSARIO	23/02/2021	23/02/2021	COCA COLA EUROPEAN PARTNERS	ALIMENTOS	CAED MOM	101,681	100%	101,68
234	CANARIAS	LAS PALMAS	FUERTO DEL ROSARIO	23/02/2021	23/02/2021	MERCADONA	ALIMENTOS	CAED MOM	54,161	100%	54,16
235	CANARIAS	LAS PALMAS	FUERTO DEL ROSARIO	23/02/2021	23/02/2021	GIANLUCA DOMENICO CASERTA	ALIMENTOS	CAED MOM	262,501	100%	262,50
236	CANARIAS	LAS PALMAS	FUERTO DEL ROSARIO	23/02/2021	23/02/2021	GIANLUCA DOMENICO CASERTA	ALIMENTOS	CAED MOM	262,501	100%	262,50
237	CANARIAS	LAS PALMAS	FUERTO DEL ROSARIO	23/02/2021	23/02/2021	GIANLUCA DOMENICO CASERTA	ALIMENTOS	CAED MOM	262,501	100%	262,50
238	CANARIAS	LAS PALMAS	FUERTO DEL ROSARIO	24/02/2021	24/02/2021	JOSE PADILLA FRANCE S	ALIMENTOS	CAED MOM	33,231	100%	33,23
239	CANARIAS	LAS PALMAS	FUERTO DEL ROSARIO	24/02/2021	24/02/2021	JOSE PADILLA FRANCE S	ALIMENTOS	CAED MOM	7,131	100%	7,13

78531376S YAIZA LUZ MARTIN (R: R3500348B) Firmado digitalmente por 78531376S YAIZA LUZ MARTIN (R: R3500348B) Fecha: 2021.05.07 13:23:51 +01'00'



240	CANARIAS	LAS PALMAS	PUERTO DEL ROSARIO	24/02/2021	24/02/2021	LIDL SUPERMERCADOS	ALIMENTOS	CAED INCM	26,70	100%	26,70
241	CANARIAS	LAS PALMAS	PUERTO DEL ROSARIO	24/02/2021	24/02/2021	SAAYEDRABRITO SL	MANTENIMIENTO	CAED INCM	16,77	100%	16,77
242	CANARIAS	LAS PALMAS	PUERTO DEL ROSARIO	24/02/2021	24/02/2021	PROFABRICADOS LA ANTIGUA SL	MANTENIMIENTO	CAED INCM	35,86	100%	35,86
243	CANARIAS	LAS PALMAS	PUERTO DEL ROSARIO	24/02/2021	24/02/2021	HERMANOS PANAGLIA MACHIN SL	MANTENIMIENTO	CAED INCM	52,52	100%	52,52
244	CANARIAS	LAS PALMAS	PUERTO DEL ROSARIO	25/02/2021	25/02/2021	MERCADONA	ALIMENTOS	CAED INCM	21,77	100%	21,77
245	CANARIAS	LAS PALMAS	PUERTO DEL ROSARIO	25/02/2021	24/02/2021	CASHUNDE	ALIMENTOS	CAED INCM	787,58	100%	787,58
246	CANARIAS	LAS PALMAS	PUERTO DEL ROSARIO	26/02/2021	26/02/2021	JOSE PAQUILLA FRANCOZ	ALIMENTOS	CAED INCM	3,50	100%	3,50
247	CANARIAS	LAS PALMAS	PUERTO DEL ROSARIO	26/02/2021	23/02/2021	DINOSOL SUPERMERCADOS	ALIMENTOS	CAED INCM	8.379,20	100%	8.379,20
248	CANARIAS	LAS PALMAS	PUERTO DEL ROSARIO	26/02/2021	26/02/2021	HERMANOS PANAGLIA MACHIN SL	MANTENIMIENTO	CAED INCM	52,47	100%	52,47
249	CANARIAS	LAS PALMAS	PUERTO DEL ROSARIO	26/02/2021	26/02/2021	MERCADOSA S.L	GAS	CAED INCM	28,52	100%	28,52
250	CANARIAS	LAS PALMAS	PUERTO DEL ROSARIO	26/02/2021	26/02/2021	MERCADOSA S.L	GAS	CAED INCM	39,53	100%	39,53
251	CANARIAS	LAS PALMAS	PUERTO DEL ROSARIO	26/02/2021	05/02/2021	QUIMCAS MORALES	MAT. LIMPIEZA	CAED INCM	1.024,84	100%	1.024,84
252	CANARIAS	LAS PALMAS	PUERTO DEL ROSARIO	26/02/2021	23/02/2021	TRANSPORTES ANTONIO DIAZ HERNANDEZ	TRASLADO	CAED INCM	327,00	100%	327,00
253	CANARIAS	LAS PALMAS	PUERTO DEL ROSARIO	27/02/2021	27/02/2021	MERCADONA	ALIMENTOS	CAED INCM	16,29	100%	16,29
254	CANARIAS	LAS PALMAS	PUERTO DEL ROSARIO	27/02/2021	27/02/2021	JOSE PAQUILLA FRANCOZ	ALIMENTOS	CAED INCM	5,09	100%	5,09
255	CANARIAS	LAS PALMAS	PUERTO DEL ROSARIO	27/02/2021	27/02/2021	MERCADONA	ALIMENTOS	CAED INCM	33,91	100%	33,91
256	CANARIAS	LAS PALMAS	PUERTO DEL ROSARIO	27/02/2021	27/02/2021	MERCADONA	ALIMENTOS	CAED INCM	45,76	100%	45,76
257	CANARIAS	LAS PALMAS	PUERTO DEL ROSARIO	28/02/2021	28/02/2021	DINOSOL SUPERMERCADOS	ALIMENTOS	CAED INCM	14,39	100%	14,39
258	CANARIAS	LAS PALMAS	PUERTO DEL ROSARIO	28/02/2021	28/02/2021	FRANCONI SUPERMERCADOS	COMBUSTIBLE	CAED INCM	697,27	100%	697,27
259	CANARIAS	LAS PALMAS	PUERTO DEL ROSARIO	01/03/2021	01/03/2021	TELEFONICA MOVILES	TELEFONIA	CAED INCM	19,43	100%	19,43
260	CANARIAS	LAS PALMAS	PUERTO DEL ROSARIO	01/03/2021	01/03/2021	TELEFONICA MOVILES	TELEFONIA	CAED INCM	23,23	100%	23,23
261	CANARIAS	LAS PALMAS	PUERTO DEL ROSARIO	01/03/2021	01/03/2021	SALVAFUER	HIGIENIZACION	CAED INCM	2.675,00	100%	2.675,00
262	CANARIAS	LAS PALMAS	PUERTO DEL ROSARIO	01/03/2021	01/03/2021	LIDL SUPERMERCADOS	MAT. ASEO E HIGIENE	CAED INCM	24,78	100%	24,78
263	CANARIAS	LAS PALMAS	PUERTO DEL ROSARIO	01/03/2021	01/03/2021	REPOSITOS NORALES Y CARRERA	MANTENIMIENTO	CAED INCM	728,28	100%	728,28
264	CANARIAS	LAS PALMAS	PUERTO DEL ROSARIO	02/03/2021	02/03/2021	RUBEN LEON PAQUILLA	DEPORTIVAS	CAED INCM	225,00	100%	225,00
265	CANARIAS	LAS PALMAS	PUERTO DEL ROSARIO	02/03/2021	02/03/2021	DIALLUCADOMENICO CASERTA	ALIMENTOS	CAED INCM	250,00	100%	250,00
266	CANARIAS	LAS PALMAS	PUERTO DEL ROSARIO	02/03/2021	02/03/2021	DIALLUCADOMENICO CASERTA	ALIMENTOS	CAED INCM	250,00	100%	250,00
267	CANARIAS	LAS PALMAS	PUERTO DEL ROSARIO	02/03/2021	02/03/2021	DIALLUCADOMENICO CASERTA	ALIMENTOS	CAED INCM	250,00	100%	250,00
268	CANARIAS	LAS PALMAS	PUERTO DEL ROSARIO	02/03/2021	02/03/2021	TRINA FABRICA PROD. ALIMENTICIOS	ALIMENTOS	CAED INCM	80,41	100%	80,41
269	CANARIAS	LAS PALMAS	PUERTO DEL ROSARIO	03/03/2021	03/03/2021	CASHUNDE	ALIMENTOS	CAED INCM	1.596,29	100%	1.596,29
270	CANARIAS	LAS PALMAS	PUERTO DEL ROSARIO	03/03/2021	03/03/2021	LIDL SUPERMERCADOS	ALIMENTOS	CAED INCM	9,03	100%	9,03
271	CANARIAS	LAS PALMAS	PUERTO DEL ROSARIO	03/03/2021	03/03/2021	LIDL SUPERMERCADOS	ALIMENTOS	CAED INCM	25,91	100%	25,91
272	CANARIAS	LAS PALMAS	PUERTO DEL ROSARIO	04/03/2021	04/03/2021	BOUQUET DEL CERRAJERO	MANTENIMIENTO	CAED INCM	6,10	100%	6,10
273	CANARIAS	LAS PALMAS	PUERTO DEL ROSARIO	04/03/2021	04/03/2021	MERCADONA	ALIMENTOS	CAED INCM	11,91	100%	11,91
274	CANARIAS	LAS PALMAS	PUERTO DEL ROSARIO	04/03/2021	05/03/2021	DAVID EL ESPAÑA SALI	ALIMENTOS	CAED INCM	209,00	100%	209,00
275	CANARIAS	LAS PALMAS	PUERTO DEL ROSARIO	05/03/2021	05/03/2021	MERCADOSA S.L	GAS	CAED INCM	66,55	100%	66,55
276	CANARIAS	LAS PALMAS	PUERTO DEL ROSARIO	05/03/2021	05/03/2021	LIDL SUPERMERCADOS	ALIMENTOS	CAED INCM	52,08	100%	52,08
277	CANARIAS	LAS PALMAS	PUERTO DEL ROSARIO	05/03/2021	04/03/2021	LIDL SUPERMERCADOS	ALIMENTOS	CAED INCM	42,58	100%	42,58
278	CANARIAS	LAS PALMAS	PUERTO DEL ROSARIO	06/03/2021	06/03/2021	MERCADONA	ALIMENTOS	CAED INCM	102,91	100%	102,91
279	CANARIAS	LAS PALMAS	PUERTO DEL ROSARIO	06/03/2021	06/03/2021	MAGE JIMENA TRASLADO SANTANA	MANTENIMIENTO	CAED INCM	26,12	100%	26,12
280	CANARIAS	LAS PALMAS	PUERTO DEL ROSARIO	06/03/2021	06/03/2021	DINOSOL SUPERMERCADOS	ALIMENTOS	CAED INCM	9,31	100%	9,31
281	CANARIAS	LAS PALMAS	PUERTO DEL ROSARIO	06/03/2021	06/03/2021	DINOSOL SUPERMERCADOS	ALIMENTOS	CAED INCM	16,86	100%	16,86
282	CANARIAS	LAS PALMAS	PUERTO DEL ROSARIO	06/03/2021	06/03/2021	DINOSOL SUPERMERCADOS	ALIMENTOS	CAED INCM	23,02	100%	23,02
283	CANARIAS	LAS PALMAS	PUERTO DEL ROSARIO	06/03/2021	06/03/2021	MERCADONA	ALIMENTOS	CAED INCM	26,50	100%	26,50
284	CANARIAS	LAS PALMAS	PUERTO DEL ROSARIO	06/03/2021	06/03/2021	SAAYEDRABRITO SL	MANTENIMIENTO	CAED INCM	26,00	100%	26,00
285	CANARIAS	LAS PALMAS	PUERTO DEL ROSARIO	06/03/2021	06/03/2021	DIALLUCADOMENICO CASERTA	ALIMENTOS	CAED INCM	282,50	100%	282,50
286	CANARIAS	LAS PALMAS	PUERTO DEL ROSARIO	06/03/2021	06/03/2021	DIALLUCADOMENICO CASERTA	ALIMENTOS	CAED INCM	252,50	100%	252,50
287	CANARIAS	LAS PALMAS	PUERTO DEL ROSARIO	06/03/2021	06/03/2021	DIALLUCADOMENICO CASERTA	ALIMENTOS	CAED INCM	262,50	100%	262,50
288	CANARIAS	LAS PALMAS	PUERTO DEL ROSARIO	06/03/2021	06/03/2021	FERRIERE PALAS NAVES RP SL	MANTENIMIENTO	CAED INCM	21,64	100%	21,64
289	CANARIAS	LAS PALMAS	PUERTO DEL ROSARIO	06/03/2021	06/03/2021	BRICOLA JERONIAL GONZALEZ SL	MANTENIMIENTO	CAED INCM	12,35	100%	12,35
290	CANARIAS	LAS PALMAS	PUERTO DEL ROSARIO	06/03/2021	06/03/2021	MERCADONA	ALIMENTOS	CAED INCM	34,07	100%	34,07

785313765 YAIZA LUZ MARTIN (R: R3500348B) Firmado digitalmente por 785313765 YAIZA LUZ MARTIN (R: R3500348B) Fecha: 2021.05.07 13:25:05 +01'00'



291	CANARIAS	LASPALMAS	PUERTO DEL ROSARIO	09/03/2021	09/03/2021	CERRES METALICOS CANARIAS SL	MANTENIMIENTO	CARDINCHI	66,101	100%	66,101
292	CANARIAS	LASPALMAS	PUERTO DEL ROSARIO	09/03/2021	09/03/2021	MERCADOS SA S.L	GAS	CARDINCHI	53,241	100%	53,241
293	CANARIAS	LASPALMAS	PUERTO DEL ROSARIO	10/03/2021	10/03/2021	BIFOCAL E MARCIAL GONZALEZ SL	MANTENIMIENTO	CARDINCHI	45,361	100%	45,361
294	CANARIAS	LASPALMAS	PUERTO DEL ROSARIO	10/03/2021	10/03/2021	LIDL SUPERMERCADOS	ALIMENTOS	CARDINCHI	15,871	100%	15,871
295	CANARIAS	LASPALMAS	PUERTO DEL ROSARIO	10/03/2021	10/03/2021	DISTRIBUCIONES HOTELERIAS ARECIDA	MAT.FUNCIBLE	CARDINCHI	21,821	100%	21,821
296	CANARIAS	LASPALMAS	PUERTO DEL ROSARIO	10/03/2021	10/03/2021	JOSE PADILLA FRANCÉS	ALIMENTOS	CARDINCHI	9,341	100%	9,341
297	CANARIAS	LASPALMAS	PUERTO DEL ROSARIO	10/03/2021	10/03/2021	HERMANOS PANAGLA MACHIN SL	MANTENIMIENTO	CARDINCHI	13,471	100%	13,471
298	CANARIAS	LASPALMAS	PUERTO DEL ROSARIO	12/03/2021	12/03/2021	DAVIEL ESPANA SAL	ALIMENTOS	CARDINCHI	491,251	100%	491,251
299	CANARIAS	LASPALMAS	PUERTO DEL ROSARIO	13/03/2021	13/03/2021	MERCADONA	ALIMENTOS	CARDINCHI	101,851	100%	101,851
300	CANARIAS	LASPALMAS	PUERTO DEL ROSARIO	13/03/2021	13/03/2021	HERMANOS PANAGLA MACHIN SL	MANTENIMIENTO	CARDINCHI	21,171	100%	21,171
301	CANARIAS	LASPALMAS	PUERTO DEL ROSARIO	14/03/2021	14/03/2021	MINISOL SUPERMERCADOS	ALIMENTOS	CARDINCHI	11,111	100%	11,111
302	CANARIAS	LASPALMAS	PUERTO DEL ROSARIO	14/03/2021	14/03/2021	JOSE PADILLA FRANCÉS	ALIMENTOS	CARDINCHI	7,551	100%	7,551
303	CANARIAS	LASPALMAS	PUERTO DEL ROSARIO	15/03/2021	15/03/2021	BOUTIQUE DEL CERRAJERO	MANTENIMIENTO	CARDINCHI	86,461	100%	86,461
304	CANARIAS	LASPALMAS	PUERTO DEL ROSARIO	15/03/2021	15/03/2021	COCA COLA EUROPEAN PARTNERS	ALIMENTOS	CARDINCHI	50,171	100%	50,171
305	CANARIAS	LASPALMAS	PUERTO DEL ROSARIO	16/03/2021	16/03/2021	GAMLUCA DOMINICO CASERTA	ALIMENTOS	CARDINCHI	262,501	100%	262,501
306	CANARIAS	LASPALMAS	PUERTO DEL ROSARIO	16/03/2021	16/03/2021	GAMLUCA DOMINICO CASERTA	ALIMENTOS	CARDINCHI	262,501	100%	262,501
307	CANARIAS	LASPALMAS	PUERTO DEL ROSARIO	16/03/2021	16/03/2021	GAMLUCA DOMINICO CASERTA	ALIMENTOS	CARDINCHI	262,501	100%	262,501
308	CANARIAS	LASPALMAS	PUERTO DEL ROSARIO	16/03/2021	16/03/2021	JOSE PADILLA FRANCÉS	ALIMENTOS	CARDINCHI	10,041	100%	10,041
309	CANARIAS	LASPALMAS	PUERTO DEL ROSARIO	16/03/2021	16/03/2021	JOSE PADILLA FRANCÉS	ALIMENTOS	CARDINCHI	6,591	100%	6,591
310	CANARIAS	LASPALMAS	PUERTO DEL ROSARIO	16/03/2021	16/03/2021	MERCADONA	ALIMENTOS	CARDINCHI	50,151	100%	50,151
311	CANARIAS	LASPALMAS	PUERTO DEL ROSARIO	17/03/2021	17/03/2021	MERCADONA	ALIMENTOS	CARDINCHI	32,891	100%	32,891
312	CANARIAS	LASPALMAS	PUERTO DEL ROSARIO	18/03/2021	18/03/2021	MERCADONA	ALIMENTOS	CARDINCHI	12,561	100%	12,561
313	CANARIAS	LASPALMAS	PUERTO DEL ROSARIO	18/03/2021	18/03/2021	MERCADONA	ALIMENTOS	CARDINCHI	10,241	100%	10,241
314	CANARIAS	LASPALMAS	PUERTO DEL ROSARIO	19/03/2021	19/03/2021	SUPERMERCADO DE LA PASADORA	MANTENIMIENTO	CARDINCHI	104,511	100%	104,511
315	CANARIAS	LASPALMAS	PUERTO DEL ROSARIO	19/03/2021	19/03/2021	DAVIEL ESPANA SAL	ALIMENTOS	CARDINCHI	216,001	100%	216,001
316	CANARIAS	LASPALMAS	PUERTO DEL ROSARIO	19/03/2021	19/03/2021	DAVIEL ESPANA SAL	ALIMENTOS	CARDINCHI	216,001	100%	216,001
317	CANARIAS	LASPALMAS	PUERTO DEL ROSARIO	19/03/2021	19/03/2021	MERCADOS SA S.L	GAS	CARDINCHI	95,941	100%	95,941
318	CANARIAS	LASPALMAS	PUERTO DEL ROSARIO	19/03/2021	19/03/2021	JOSE PADILLA FRANCÉS	ALIMENTOS	CARDINCHI	4,301	100%	4,301
319	CANARIAS	LASPALMAS	PUERTO DEL ROSARIO	19/03/2021	19/03/2021	MERCADONA	ALIMENTOS	CARDINCHI	17,311	100%	17,311
320	CANARIAS	LASPALMAS	PUERTO DEL ROSARIO	19/03/2021	19/03/2021	DISTRIBUCIONES HOTELERIAS ARECIDA	MAT.FUNCIBLE	CARDINCHI	5,351	100%	5,351
321	CANARIAS	LASPALMAS	PUERTO DEL ROSARIO	19/03/2021	19/03/2021	DISTRIBUCIONES HOTELERIAS ARECIDA	MAT.FUNCIBLE	CARDINCHI	3,151	100%	3,151
322	CANARIAS	LASPALMAS	PUERTO DEL ROSARIO	20/03/2021	20/03/2021	MERCADONA	ALIMENTOS	CARDINCHI	22,241	100%	22,241
323	CANARIAS	LASPALMAS	PUERTO DEL ROSARIO	20/03/2021	20/03/2021	JOSE PADILLA FRANCÉS	ALIMENTOS	CARDINCHI	23,391	100%	23,391
324	CANARIAS	LASPALMAS	PUERTO DEL ROSARIO	20/03/2021	20/03/2021	MERCADONA	ALIMENTOS	CARDINCHI	32,401	100%	32,401
325	CANARIAS	LASPALMAS	PUERTO DEL ROSARIO	22/03/2021	22/03/2021	BOUTIQUE DEL CERRAJERO	MANTENIMIENTO	CARDINCHI	26,201	100%	26,201
326	CANARIAS	LASPALMAS	PUERTO DEL ROSARIO	23/03/2021	23/03/2021	GAMLUCA DOMINICO CASERTA	ALIMENTOS	CARDINCHI	200,001	100%	200,001
327	CANARIAS	LASPALMAS	PUERTO DEL ROSARIO	23/03/2021	23/03/2021	GAMLUCA DOMINICO CASERTA	ALIMENTOS	CARDINCHI	200,001	100%	200,001
328	CANARIAS	LASPALMAS	PUERTO DEL ROSARIO	23/03/2021	23/03/2021	MERCADONA	ALIMENTOS	CARDINCHI	64,151	100%	64,151
329	CANARIAS	LASPALMAS	PUERTO DEL ROSARIO	23/03/2021	23/03/2021	JOSE PADILLA FRANCÉS	ALIMENTOS	CARDINCHI	11,721	100%	11,721
330	CANARIAS	LASPALMAS	PUERTO DEL ROSARIO	24/03/2021	24/03/2021	HERMANOS PANAGLA MACHIN SL	MANTENIMIENTO	CARDINCHI	170,901	100%	170,901
331	CANARIAS	LASPALMAS	PUERTO DEL ROSARIO	24/03/2021	24/03/2021	DEL CA	MANTENIMIENTO	CARDINCHI	30,051	100%	30,051
332	CANARIAS	LASPALMAS	PUERTO DEL ROSARIO	24/03/2021	24/03/2021	DEL CA	MANTENIMIENTO	CARDINCHI	77,051	100%	77,051
333	CANARIAS	LASPALMAS	PUERTO DEL ROSARIO	25/03/2021	25/03/2021	SAMUEDRA BRITO SL	MANTENIMIENTO	CARDINCHI	37,071	100%	37,071
334	CANARIAS	LASPALMAS	PUERTO DEL ROSARIO	26/03/2021	26/03/2021	JOSE PADILLA FRANCÉS	ALIMENTOS	CARDINCHI	22,021	100%	22,021
335	CANARIAS	LASPALMAS	PUERTO DEL ROSARIO	26/03/2021	26/03/2021	MERCADONA	ALIMENTOS	CARDINCHI	17,531	100%	17,531
336	CANARIAS	LASPALMAS	PUERTO DEL ROSARIO	26/03/2021	26/03/2021	MERCADONA	ALIMENTOS	CARDINCHI	45,591	100%	45,591
337	CANARIAS	LASPALMAS	PUERTO DEL ROSARIO	26/03/2021	26/03/2021	FLIBEL COMPAÑIA	DEPORTIVAS	CARDINCHI	1.650,001	100%	1.650,001
338	CANARIAS	LASPALMAS	PUERTO DEL ROSARIO	26/03/2021	26/03/2021	MERCADOS SA S.L	MANTENIMIENTO	CARDINCHI	63,901	100%	63,901
339	CANARIAS	LASPALMAS	PUERTO DEL ROSARIO	26/03/2021	26/03/2021	SAMUEDRA BRITO SL	MANTENIMIENTO	CARDINCHI	5,401	100%	5,401
340	CANARIAS	LASPALMAS	PUERTO DEL ROSARIO	26/03/2021	26/03/2021	REPUESTOS MORALES Y CABREJA	MANTENIMIENTO	CARDINCHI	66,191	100%	66,191

785313765 YAIZA LUZ  
MARTIN (R: R3500348B)

Firmado digitalmente por 785313765  
YAIZA LUZ MARTIN (R: R3500348B)  
Fecha: 2021.05.07 13:25:59 +01'00'



341	CANARIAS	LAS PALMAS	PUERTO DEL ROSARIO	27/03/2021	27/03/2021	MERCADONNA	ALIMENTOS	CAED MCM	18,811	100%	18,811	
342	CANARIAS	LAS PALMAS	PUERTO DEL ROSARIO	25/03/2021	30/03/2021	RUBEN LEON PACHILLA	BOLSOS DE VIAJE	CAED MCM	1.500,001	100%	1.500,001	
343	CANARIAS	LAS PALMAS	PUERTO DEL ROSARIO	29/03/2021	16/03/2021	LIDL SUPERMERCADOS	MAT. ASEO E HIGIENE	CAED MCM	16,531	100%	16,531	
344	CANARIAS	LAS PALMAS	PUERTO DEL ROSARIO	25/03/2021	25/03/2021	LIDL SUPERMERCADOS	ALIMENTOS	CAED MCM	82,071	100%	82,071	
345	CANARIAS	LAS PALMAS	PUERTO DEL ROSARIO	25/03/2021	25/03/2021	LIDL SUPERMERCADOS	ALIMENTOS	CAED MCM	11,881	100%	11,881	
346	CANARIAS	LAS PALMAS	PUERTO DEL ROSARIO	25/03/2021	25/03/2021	DEL CA	MANTENIMIENTO	CAED MCM	3,321	100%	3,321	
347	CANARIAS	LAS PALMAS	PUERTO DEL ROSARIO	25/03/2021	25/03/2021	CASH UNDE	ALIMENTOS	CAED MCM	439,311	100%	439,311	
348	CANARIAS	LAS PALMAS	PUERTO DEL ROSARIO	30/03/2021	30/03/2021	BETANCOR SIOLA	ALIMENTOS	CAED MCM	533,211	100%	533,211	
349	CANARIAS	LAS PALMAS	PUERTO DEL ROSARIO	30/03/2021	30/03/2021	GRAN LUCIA DOMENICO CASERTA	ALIMENTOS	CAED MCM	241,251	100%	241,251	
350	CANARIAS	LAS PALMAS	PUERTO DEL ROSARIO	30/03/2021	30/03/2021	GRAN LUCIA DOMENICO CASERTA	ALIMENTOS	CAED MCM	241,251	100%	241,251	
351	CANARIAS	LAS PALMAS	PUERTO DEL ROSARIO	30/03/2021	30/03/2021	EMICELA SA	ROPA INTERIOR	CAED MCM	1.064,301	100%	1.064,301	
352	CANARIAS	LAS PALMAS	PUERTO DEL ROSARIO	30/03/2021	30/03/2021	DISTRIBUCIONES HOTELERAS AFECCIDA	MAT. FUNGIBLE	CAED MCM	1.364,691	100%	1.364,691	
353	CANARIAS	LAS PALMAS	PUERTO DEL ROSARIO	30/03/2021	30/03/2021	LIDL SUPERMERCADOS	INSECTICIDA	CAED MCM	7,161	100%	7,161	
354	CANARIAS	LAS PALMAS	PUERTO DEL ROSARIO	30/03/2021	25/03/2021	QUEENS CURVY	ROPA	CAED MCM	1.900,001	100%	1.900,001	
355	CANARIAS	LAS PALMAS	PUERTO DEL ROSARIO	30/03/2021	30/03/2021	DIND SOL SUPERMERCADOS	ALIMENTOS	CAED MCM	3.234,001	100%	3.234,001	
356	CANARIAS	LAS PALMAS	PUERTO DEL ROSARIO	3/03/2021	3/03/2021	DAVIGEL ESPAÑA SAU	ALIMENTOS	CAED MCM	1.644,851	100%	1.644,851	
357	CANARIAS	LAS PALMAS	PUERTO DEL ROSARIO	3/03/2021	3/03/2021	DAVIGEL ESPAÑA SAU	ALIMENTOS	CAED MCM	6.702,501	100%	6.702,501	
358	CANARIAS	LAS PALMAS	PUERTO DEL ROSARIO	3/03/2021	3/03/2021	CASH UNDE	ALIMENTOS	CAED MCM	2.175,891	100%	2.175,891	
359	CANARIAS	LAS PALMAS	PUERTO DEL ROSARIO	3/03/2021	3/03/2021	DISTRIBUCIONES HOTELERAS AFECCIDA	MAT. FUNGIBLE	CAED MCM	873,001	100%	873,001	
360	CANARIAS	LAS PALMAS	PUERTO DEL ROSARIO	3/03/2021	3/03/2021	DISTRIBUCIONES HOTELERAS AFECCIDA	MAT. FUNGIBLE	CAED MCM	2.264,781	100%	2.264,781	
361	CANARIAS	LAS PALMAS	PUERTO DEL ROSARIO	3/03/2021	3/03/2021	DAVIGEL ESPAÑA SAU	ALIMENTOS	CAED MCM	6.056,051	100%	6.056,051	
362	CANARIAS	LAS PALMAS	PUERTO DEL ROSARIO	3/03/2021	3/03/2021	DAVIGEL ESPAÑA SAU	ALIMENTOS	CAED MCM	3.491,401	100%	3.491,401	
363	CANARIAS	LAS PALMAS	PUERTO DEL ROSARIO	27/04/2021	30/03/2021	DIND SOL SUPERMERCADOS	ALIMENTOS	CAED MCM	20.170,751	100%	20.170,751	
364	CANARIAS	LAS PALMAS	PUERTO DEL ROSARIO	3/03/2021	26/03/2021	CENTRAL UNIFORMES	ROPA	CAED MCM	4.155,461	100%	4.155,461	
365	CANARIAS	LAS PALMAS	PUERTO DEL ROSARIO	3/03/2021	15/04/2021	IR MAXI UNIFORMES	COMBUSTIBLE	CAED MCM	931,011	100%	931,011	
366	CANARIAS	LAS PALMAS	PUERTO DEL ROSARIO	16/03/2021	15/03/2021	SERIGRAFIA MORALES	CALECCOS	CAED MCM	385,001	100%	385,001	
367	CANARIAS	LAS PALMAS	PUERTO DEL ROSARIO	3/03/2021	05/04/2021	QUIMICAS MORALES	MAT. LIMPIEZA	CAED MCM	850,161	100%	850,161	
368	CANARIAS	LAS PALMAS	PUERTO DEL ROSARIO	05/04/2021	30/03/2021	DIND SOL SUPERMERCADOS	ALIMENTOS	CAED MCM	12.906,641	100%	12.906,641	
369	CANARIAS	LAS PALMAS	PUERTO DEL ROSARIO	3/03/2021	15/04/2021	SALVAFUER	HIGIENIZACION	CAED MCM	2.875,001	100%	2.875,001	
									<b>TOTAL ES</b>	<b>1185.218,48</b>		<b>1185.218,48</b>

(1) N° orden según declaración de facturas  
(2) Tipo de grupo y dispositivo asociado





















### DOCUMENTO 11. INVERSIONES

#### INSTRUMENTO REGULADOR DEL GASTO SUBVENCIÓN DIRECTA AYUDA HUMANITARIA R.D. 441/2007, DE 3 DE ABRIL

#### DOCUMENTO 11. INVERSIONES

Entidad:

Programa de Atención Humanitaria a personas inmigrantes en situación de vulnerabilidad

Servicio:  Período justificación:  Año:

Nº orden (1)	CC.AA.	Provincia	Localidad	Fecha de factura	Fecha de pago	Proveedor	Tipo de inversión	Concepto	Total factura	% Imputación al programa	TOTAL IMPUTADO AL PROGRAMA
							Seleccionar		0,00 €		0,00 €
							Seleccionar		0,00 €		0,00 €
							Seleccionar		0,00 €		0,00 €
							Seleccionar		0,00 €		0,00 €
							Seleccionar		0,00 €		0,00 €
							Seleccionar		0,00 €		0,00 €
							Seleccionar		0,00 €		0,00 €
							Seleccionar		0,00 €		0,00 €
							Seleccionar		0,00 €		0,00 €
							Seleccionar		0,00 €		0,00 €
							Seleccionar		0,00 €		0,00 €
							Seleccionar		0,00 €		0,00 €
							Seleccionar		0,00 €		0,00 €
							Seleccionar		0,00 €		0,00 €
							Seleccionar		0,00 €		0,00 €
							Seleccionar		0,00 €		0,00 €
							Seleccionar		0,00 €		0,00 €
<b>TOTALES</b>									<b>0,00 €</b>		<b>0,00 €</b>

(1) Nº orden según relación de facturas



**DOCUMENTO 12. DESGLOSE DE LOS COSTES ECONÓMICOS POR PROVINCIAS.**

DIRECTA AYUDA HUMANITARIA R.D. 441/2007, DE 3 DE ABRIL		
DOCUMENTO 12. DESGLOSE DE LOS COSTES ECONÓMICOS POR PROVINCIAS		
Entidad: MISION CRISTIANA MODERNA		
Programa de Atención Humanitaria a personas inmigrantes en situación de vulnerabilidad		
Periodo justificación: 01/10/2020 AL 31/03 Año: 2020		
PROVINCIAS	ASTOS CORRIENTE	ASTOS INVERSIÓN
ÁLAVA		
ALBACETE		
ALICANTE		
ALMERÍA		
ASTURIAS		
ÁVILA		
BADAJOS		
BALEARES		
BARCELONA		
BURGOS		
CÁCERES		
CÁDIZ		
CANTABRIA		
CASTELLÓN		
CEUTA		
CIUDAD REAL		
CÓRDOBA		
CUENCA		
GERONA		
GRANADA		
GUADALAJARA		
GUIPÚZCOA		
HUELVA		
HUESCA		
JAÉN		
LA CORUÑA		
LA RIOJA		
LAS PALMAS	197.610,82	
LEÓN		
LÉRIDA		
LUGO		
MADRID		
MÁLAGA		
MELILLA		
MURCIA		
NAVARRA		
ORENSE		
PALENCIA		
PONTEVEDRA		
SALAMANCA		
SANTA C. TENERIFE		
SEGOVIA		
SEVILLA		
SORIA		
TARRAGONA		
TERUEL		
TOLEDO		
VALENCIA		
VALLADOLID		
VIZCAYA		
ZÁMORA		
ZARAGOZA		
<b>TOTAL</b>	<b>197.610,82</b>	<b>0,00</b>

Página 1

785313  
765  
YAIZA  
LUZ  
MARTIN  
(R:  
R35003  
48B)

Firmado  
digitalment  
e por  
785313765  
YAIZA LUZ  
MARTIN (R:  
R3500348B)  
Fecha:  
2021.05.07  
13:28:48  
+01'00'



**DOCUMENTO 13. DESGLOSE DE LOS COSTES ECONÓMICOS POR PROVINCIAS Y POR SERVICIOS.**

INSTRUMENTO REGULADOR DEL GASTO SUBVENCIÓN DIRECTA AYUDA HUMANITARIA R.D. 441/2007, DE 3 DE ABRIL		
DOCUMENTO 12. DESGLOSE DE LOS COSTES ECONÓMICOS POR PROVINCIAS		
Entidad: MISION CRISTIANA MODERNA		
Programa de Atención Humanitaria a personas inmigrantes en situación de vulnerabilidad		
Periodo justificación: 01/10/2020 AL 31/03/2021		Año: 2020
PROVINCIAS	GASTOS CORRIENTES	GASTOS INVERSIÓN
ALAVA		
ALBACETE		
ALICANTE		
ALMERIA		
ASTURIAS		
AVILA		
BADAJOS		
BALEARES		
BARCELONA		
BURGOS		
CÁCERES		
CADIZ		
CANTABRIA		
CASTELLÓN		
CEUTA		
CIUDAD REAL		
CÓRDOBA		
CUENCA		
GERONA		
GRANADA		
GUADALAJARA		
GUIPUZCOA		
HUELVA		
HUESCA		
JAEN		
LA CORUÑA		
LA RIOJA		
LAS PALMAS	197.610,82	
LEÓN		
LÉRIDA		
LUGO		
MADRID		
MÁLAGA		
MELILLA		
MURCIA		
NAVARRA		
ORENSE		
PALENCIA		
PONTEVEDRA		
SALAMANCA		

Página 1

78531376S  
YAIZA LUZ  
MARTIN (R:  
R3500348B  
)

Firmado digitalmente por 78531376S YAIZA LUZ MARTIN (R: R3500348B) Fecha: 2021.05.07 13:29:47 +01'00'



MINISTERIO  
DE INCLUSIÓN, SEGURIDAD SOCIAL  
Y MIGRACIONES

SECRETARÍA DE ESTADO  
DE MIGRACIONES

DIRECCIÓN GENERAL DE  
INCLUSIÓN Y ATENCIÓN  
HUMANITARIA

SUBDIRECCIÓN GENERAL DE  
PROGRAMAS DE ACOGIDA Y  
ATENCIÓN HUMANITARIA

## C. INFORME FINAL DE ASENTAMIENTOS



**ENTIDAD:**

**ASENTAMIENTO:**

**DIRECCIÓN** (Si no tiene dirección, localización google):

**LOCALIDAD:**

**PROVINCIA:**

(Rellenar una ficha por cada Asentamiento)

## 1. DESCRIPCIÓN DEL ASENTAMIENTO.

**Origen del asentamiento:**

**Tipo de asentamiento (marque todas las casillas que procedan):**

Urbano	<input type="checkbox"/>	Rural	<input type="checkbox"/>	Horizontal	<input type="checkbox"/>	Vertical	<input type="checkbox"/>
--------	--------------------------	-------	--------------------------	------------	--------------------------	----------	--------------------------

Por favor, señale a cuál de las siguientes tipologías de asentamiento se adapta más el asentamiento descrito (en caso de ser un asentamiento con varios núcleos diferenciados que presenten más de un tipo de asentamiento, por favor marque todas las que procedan):

Zonas o lugares en las que se concentran personas pernoctando a la intemperie	<input type="checkbox"/>
Campamento de tiendas de campaña o habitáculos parecidos a tiendas de campaña improvisadas con cartones y plásticos (se levantan diariamente al llegar la noche)	<input type="checkbox"/>
Campamento de chabolas con estructuras bien definidas (no se desmantelan diariamente)	<input type="checkbox"/>
Edificaciones en ruinas o muy inacabadas (como cortijos, casas de campo, casetas de aperos de labranza, cuadras, garajes, naves industriales, estructuras a medio construir, etc.)	<input type="checkbox"/>
Casas abandonadas que han sido ocupadas (se diferencian en que no están en ruinas)	<input type="checkbox"/>
Pisos o viviendas con hacinamiento	<input type="checkbox"/>

<b>Tenencia</b>	<input type="checkbox"/>	Ocupación	<input type="checkbox"/>	Alquiler ilegal	<input type="checkbox"/>	Alquiler legal	<input type="checkbox"/>	Prestada
	<input type="checkbox"/>	Otra tenencia:						

<b>¿Tiene suministro de agua corriente?</b>	SI	<input type="checkbox"/>	NO	<input type="checkbox"/>	<b>¿Tiene suministro eléctrico/gas?</b>	SI	<input type="checkbox"/>	NO	<input type="checkbox"/>
---	----	--------------------------	----	--------------------------	---	----	--------------------------	----	--------------------------

En caso de haber respondido NO a alguna de estas preguntas, por favor, responda la siguiente pregunta:

<b>Acceso a servicios básicos</b>	<b>Acceso al agua</b>		<b>Fuentes de energía</b>	
	<input type="checkbox"/>	Grifo instalado en asentamiento	<input type="checkbox"/>	Enganchados a la red ilegalmente
	<input type="checkbox"/>	Toman agua de balsas de riego	<input type="checkbox"/>	Uso de generadores
	<input type="checkbox"/>	Transportan agua desde lejos	<input type="checkbox"/>	Uso de velas/linternas
	<input type="checkbox"/>	Otra (especificar):	<input type="checkbox"/>	Cocinas de gas
		<input type="checkbox"/>	Uso fogatas (calentamiento/cocinar)	

<b>¿Dispone de aseos?</b>	SI	<input type="checkbox"/>	NO	<input type="checkbox"/>	<b>¿Dispone de duchas?</b>	SI	<input type="checkbox"/>	NO	<input type="checkbox"/>
---------------------------	----	--------------------------	----	--------------------------	----------------------------	----	--------------------------	----	--------------------------

En caso de haber respondido NO a alguna de estas preguntas, explique por favor, cómo se suplen estos servicios.

Otra información relevante:

## 2. DIAGNÓSTICO DE VULNERABILIDAD POR ÁREAS.



<b>Área social:</b>
<b>Área laboral:</b>
<b>Área sanitaria (salud física y psicológica):</b>
<b>Área legal:</b>
<b>Otras:</b>

### 3. PERFIL DE LAS PERSONAS INTEGRANTES DEL ASENTAMIENTO.

Nº estimado de personas que integran el asentamiento		Nº Mujeres:		Nº Hombres:		
<b>Edades:</b>						
< 18 años		De 18 a 34		De 35 a 49		
				De 50 a 65		
				> 65 años		
<b>Principales nacionalidades:</b>						
<b>Modo estimado de organización:</b> (Explicar si se estructuran en subgrupos por nacionalidad o por cualquier otro criterio, si se organizan y cooperan grupalmente para cubrir las necesidades básicas, etc.)						
<b>Fuente de ingresos</b>	<input type="checkbox"/>	Trabajo en el campo	<input type="checkbox"/>	Recogida de chatarra	<input type="checkbox"/>	Venta ambulante
	<input type="checkbox"/>	Otros trabajos economía sumergida/otras fuentes de ingresos (especificar):				
<b>Información adicional sobre fuentes de ingresos:</b>						

### 4. PERFIL DE LAS PERSONAS ATENDIDAS.

Nº de personas atendidas		Nº Mujeres:		Nº Hombres:		
<b>Edades:</b>						
< 18 años		De 18 a 34		De 35 a 49		
				De 50 a 65		
				> 65 años		
<b>Principales nacionalidades:</b>						
<b>Modo estimado de organización:</b> (Explicar si se estructuran en subgrupos por nacionalidad o por cualquier otro criterio, si se organizan y cooperan grupalmente para cubrir las necesidades básicas, etc.)						
<b>Fuente de ingresos</b>	<input type="checkbox"/>	Trabajo en el campo	<input type="checkbox"/>	Recogida de chatarra	<input type="checkbox"/>	Venta ambulante
	<input type="checkbox"/>	Otros trabajos economía sumergida/otras fuentes de ingresos (especificar):				
<b>Información adicional sobre fuentes de ingresos:</b>						

### 5. ACTUACIONES REALIZADAS.

<b>Descripción de la intervención llevada a cabo en el asentamiento:</b>
--



<b>Periodicidad de las visitas</b>				Semanal	<input type="checkbox"/>	Quincenal	<input type="checkbox"/>	Mensual	<input type="checkbox"/>	Otra (especificar):
<b>Nº de Prestaciones distribuidas:</b>										
Actividad	Prestación							Individual	Grupal	
Entrega de materiales básicos	Alimentación y agua									
	Vestido y calzado									
	Material de limpieza, aseo e higiene personal									
	Material farmacéutico									
	Recipientes para la recogida y almacenamiento de agua potable									
	Otros materiales para la atención de necesidades básicas (mantas, mosquiteras, etc.)									
Seguimiento e intervención en asentamientos	Detección de necesidades y acercamiento al colectivo									
	Detección, atención y en su caso derivación de casos de asilo									
	Detección de casos de trata de seres humanos									
	Asistencia y seguimiento de los beneficiarios en el asentamiento									
Información, orientación, asesoramiento y apoyo	Orientación social y cívica									
	Información y orientación sanitaria									
	Orientación y asesoramiento legal y para la obtención de documentación									
	Información sobre acceso a otros recursos y servicios públicos y privados									
Ayudas económicas	Apoyo para el restablecimiento de contactos sociales y familiares.									
	Transporte									
	Sanitarias: farmacia									
Documentación administrativa										
<b>COSTES DESGLOSADOS AL MÁXIMO NIVEL POSIBLE POR ASENTAMIENTO</b>										
<b>Entrega de materiales básicos</b>							€			
<b>Seguimiento e intervención en asentamientos</b>							€			
<b>Información, orientación, asesoramiento y apoyo</b>							€			
<b>Ayudas económicas</b>							€			
<b>Manutención del personal</b>							€			
<b>Combustible</b>							€			
<b>Otras</b>							€			

**6. ACTUACIONES DE OTRAS ENTIDADES EN EL ASENTAMIENTO Y COORDINACIÓN EN CASO DE QUE EXISTA**

--

**7. VALORACIÓN DE LA ACTUACIÓN REALIZADA.**

Cambios o mejoras desde el inicio de la intervención en el asentamiento:

--



MINISTERIO  
DE INCLUSIÓN, SEGURIDAD SOCIAL  
Y MIGRACIONES

SECRETARÍA DE ESTADO  
DE MIGRACIONES

DIRECCIÓN GENERAL DE INCLUSIÓN  
Y ATENCIÓN HUMANITARIA

SUBDIRECCIÓN GENERAL DE PROGRAMAS  
DE ACOGIDA Y ATENCIÓN HUMANITARIA

Límites en la intervención (áreas en las que no se ha podido intervenir y porqué):

Áreas de mejora:



MINISTERIO  
DE INCLUSIÓN, SEGURIDAD SOCIAL  
Y MIGRACIONES

SECRETARÍA DE ESTADO  
DE MIGRACIONES

DIRECCIÓN GENERAL DE INCLUSIÓN  
Y ATENCIÓN HUMANITARIA

SUBDIRECCIÓN GENERAL DE PROGRAMAS  
DE ACOGIDA Y ATENCIÓN HUMANITARIA

## **D. INFORME DE AYUDAS ECONÓMICAS**



### SOLICITUD DE AUTORIZACIÓN DE AYUDAS ECONÓMICAS

Entidad:

Dispositivo desde el que se propone la ayuda:

Tipo de ayuda que se solicita:

Importe de la ayuda:

Periodicidad:

Duración de la ayuda:  meses, desde /xx/xxxx hasta /xx/xxxx

#### DATOS PERSONALES

NIE:	Nº PASAPORTE	Nº SIRIA
------	--------------	----------

Nombre	Apellidos	
Fecha De Nacimiento	Estado Civil	
Nacionalidad	Sexo	
Fecha de llegada a España	Procedencia: (Costas/Asentamientos)	
Profesión	Titulación Académica	

#### DOCUMENTOS QUE SE APORTAN

(Adjuntar la documentación que la entidad considere para justificar la ayuda económica)

#### DATOS DE LOS MIEMBROS DE LA UNIDAD FAMILIAR

Nombre y Apellidos	Fecha Nac.	Nacionalidad	Parentesco	NIE	Nº Pasaporte



## **INFORME-EVALUACIÓN DE CONCESIÓN DE AYUDA ECONÓMICA**

- 1. PAIS DE ORIGEN** (A cumplimentar sólo en caso de beneficiarios que no se hallen alojados en recursos de acogida)

**Familia y entorno social** en país de origen

**Formación y Ocupación Laboral** en país de origen

**Fecha de Salida** del país de origen y **resumen de los hechos que la desencadenaron**

- 2. PROCESO MIGRATORIO**

Resumen del trayecto realizado (ciudades, países y tiempo de permanencia en los mismos)

Hechos a destacar desde la salida del país de origen hasta su llegada a España)

Estudios realizados en el país de origen

- 3. ITINERARIO EN ESPAÑA**

Itinerario realizado (incluyendo ciudades en las que ha residido y motivos de los desplazamientos)

Tiempo de estancia en dispositivos anteriores con cargo al Real Decreto: Entidad/es, centro/s, localidad/es y periodo/s de acogida (de fecha a fecha):

Tiempo de estancia en dispositivos de acogida con cargo a otras subvenciones estatales, municipales o de Comunidades Autónomas.

- 4. FORMACIÓN EN ESPAÑA**

Cursos realizados en

España Nivel de Castellano

- 5. AYUDAS RECIBIDAS CON CARGO AL PROGRAMA/AYUDAS ECONÓMICAS PERCIBIDAS CON CARGO A OTROS PROGRAMAS DE FINANCIACIÓN PÚBLICA O PRIVADA**

Ayudas recibidas y organización que las ha prestado

Si percibe algún tipo de ayuda en la actualidad



**6. SITUACIÓN SANITARIA**

**7. REDES SOCIALES ESTABLECIDAS EN ESPAÑA**

**8. FACTORES PERSONALES DE VULNERABILIDAD Y ESPECTATIVAS DE FUTURO**

**9. VALORACIÓN DE LA SOLICITUD DE LA AYUDA Y MOTIVACIÓN DE LA DURACIÓN DE LA MISMA**

**PROPUESTA DE LA ENTIDAD:** En base a lo anteriormente expuesto se solicita la concesión de la ayuda económica para .....

Fecha:

El responsable

Fdo: